

- CISA
- COTTALI
- DISEC
- FIAM
- IBFM
- ISEO
- NESTORI
- PREFER
- SECUREME
- WELKA



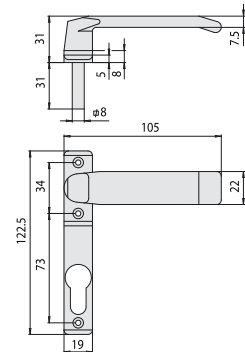
**MANIGLIE
PLACCHE
POMOLI
BATTENTI**



06003 MANIGLIA RIBASSATA

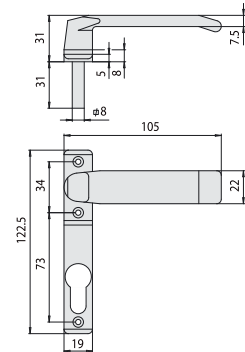
- In nylon nero caricato con fibre di vetro al 20% specifica per serrature serie 46305
- 3 viti di fissaggio

COD.	PER SERIE / ART.	PESO UNITA'	CONF.
1 06003 00 0	46305	0,100 Kg	12



- In nylon nero caricato con fibre di vetro al 20% specifica per serrature serie 46307
- 3 viti di fissaggio

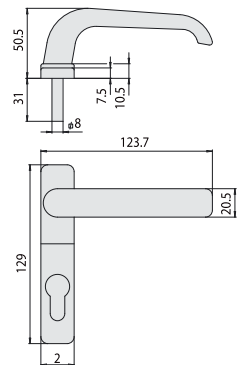
COD.	PER SERIE / ART.	PESO UNITA'	CONF.
1 06003 01 0	46307	0,100 Kg	12



06004 MANIGLIA CON COPRIFILO

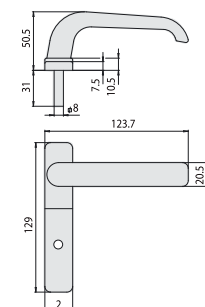
- In nylon nero caricato con fibre di vetro al 20% specifica per serrature serie 46305
- 3 viti di fissaggio

COD.	PER SERIE / ART.	PESO UNITA'	CONF.
1 06004 00 0	46305	0,112 Kg	12



- In nylon nero caricato con fibre di vetro al 20% specifica per serrature serie 46307
- 3 viti di fissaggio

COD.	PER SERIE / ART.	PESO UNITA'	CONF.
1 06004 01 0	46307	0,120 Kg	12

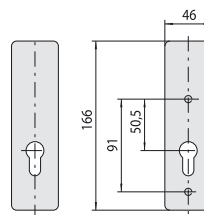




07070 12 PER PORTE TAGLIAFUOCO

- Coppia placche con foro cilindro

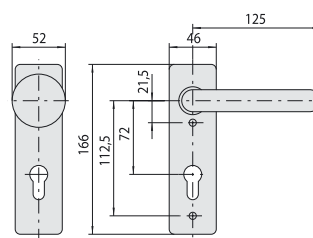
COD.	PER SERIE / ART.	PESO UNITA'	CONF.
1 07070 12 0	43000, 43020	0,200 Kg	6



07070 14 PER PORTE TAGLIAFUOCO

- Coppia placche con pomolo fisso maniglia e foro cilindro

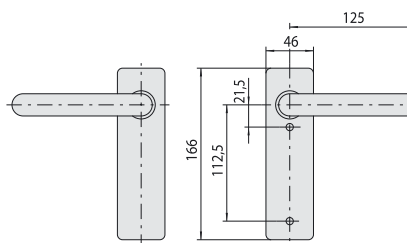
COD.	PER SERIE / ART.	PESO UNITA'	CONF.
1 07070 14 0	43000, 43020, 43025	0,600 Kg	6



07070 15 PER PORTE TAGLIAFUOCO

- Coppia placche con maniglie

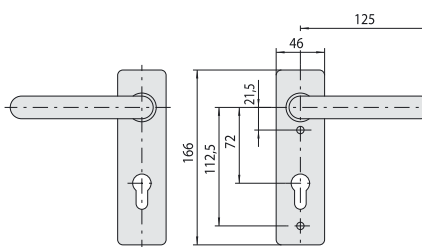
COD.	PER SERIE / ART.	PESO UNITA'	CONF.
1 07070 15 0	43000, 43020, 43025	0,410 Kg	6



07070 16 PER PORTE TAGLIAFUOCO

- Coppia placche con maniglie e foro cilindro

COD.	PER SERIE / ART.	PESO UNITA'	CONF.
1 07070 16 0	43000, 43020, 43025	0,626 Kg	6

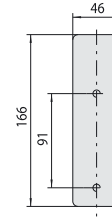




07076 11 - PER PORTE TAGLIAFUOCO

- Placca esterna senza comando per montaggio rinforzato
- Abbinabile a maniglioni antipanico serie 59600 e 59710 con interasse 72 mm

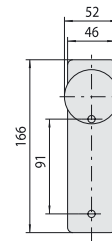
COD.	PER SERIE / ART.	PESO UNITA'	CONF.
1 07076 11 0	43110, 43115 43120, 43130	0,204 Kg	6



07076 13 - PER PORTE TAGLIAFUOCO

- Placca esterna con pomolo fisso
- Abbinabile a maniglioni antipanico serie 59600 e 59710 con interasse 72 mm

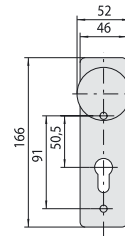
COD.	PER SERIE / ART.	PESO UNITA'	CONF.
1 07076 13 0	43110, 43115 43120, 43130	0,160 Kg	6



07076 14 - PER PORTE TAGLIAFUOCO

- Placca esterna con pomolo fisso e foro cilindro
- Abbinabile a maniglioni antipanico serie 59600 e 59710 con interasse 72 mm

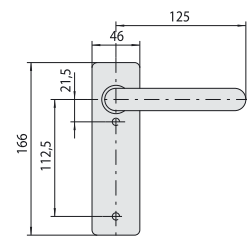
COD.	PER SERIE / ART.	PESO UNITA'	CONF.
1 07076 14 0	43110, 43115 43120, 43130	0,264 Kg	6



07076 15 - PER PORTE TAGLIAFUOCO

- Placca esterna con maniglia
- Abbinabile a maniglioni antipanico serie 59600 e 59710 con interasse 72 mm

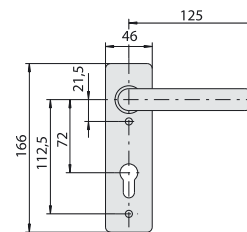
COD.	PER SERIE / ART.	PESO UNITA'	CONF.
1 07076 15 0	43110, 43115 43120, 43130	0,250 Kg	6



07076 16 - PER PORTE TAGLIAFUOCO

- Placca esterna con maniglia e foro cilindro
- Abbinabile a maniglioni antipanico serie 59600 e 59710 con interasse 72 mm

COD.	PER SERIE / ART.	PESO UNITA'	CONF.
1 07076 16 0	43110, 43115 43120, 43130	0,400 Kg	6





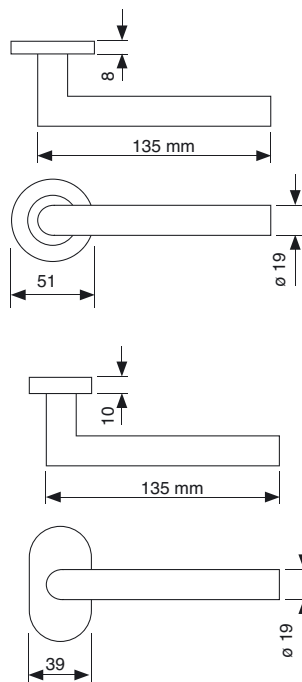
PROJECT LINE MANIGLIE E ROSETTE

CARATTERISTICHE E FUNZIONI

- Maniglie e rosette in acciaio INOX AISI 304 satinato.
- Leve maniglia prefissate su meccanismo con molla di ritorno.
- Fissaggio diretto o con viti passanti per porte con spessore da 38 a 54 mm. Viti di fissaggio e quadro maniglia in dotazione.
- Basetta di fissaggio in acciaio con zincatura autoresistenziale specifica per applicazioni esterne (solo versioni con rosetta ovale).

CERTIFICAZIONI

- Grado 3 - categoria di uso (per ambienti ad elevata frequenza).
- EN1906 - Grado 7 durability(200.000 cicli).
- EN1670 - Grado 2 resistenza alla corrosione - 96 ore.
- EN1634 - Resistenza 2 ore su porte legno e 4 ore su porte in metallo.



PL OVAL - 07070 70

- Coppia maniglie

COD.
1 07070 70 0



PL OVAL - 07070 80

- Coppia maniglie

COD.
1 07070 80 0





PL ANGLE - 07070 71

- Coppia maniglie

COD.
1 07070 71 0



PL ANGLE - 07070 81

- Coppia maniglie

COD.
1 07070 81 0





06093 00

- Coppia rosette per cilindri a profilo europeo

COD.

1 06093 00 0



06093 01

- Coppia rosette cieche

COD.

1 06093 01 0



06093 02

- Coppia rosette per serrature tipo Patent

COD.

1 06093 02 0



06093 10

- Nottolino per porte da bagno

COD.

1 06093 10 0



06093 11

- Nottolino per porte da bagno con segnalatore libero occupato

COD.

1 06093 11 0



06093 04

- Coppia rosette per cilindri a profilo europeo

COD.

1 06093 04 0



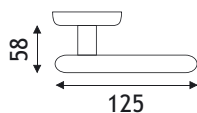


SERIE MITO Z MEZZA MANIGLIA REVERSIBILE

- Guarnitura rosetta e bocchetta \varnothing 50 mm a pressione
- **FINITURE DISPONIBILI**
 - CROMO SATINATO CRS
 - CROMO LUCIDO CR
 - OTTONE LUCIDO OTT
 - OTTONE GRAFFIATO OGR
 - ALLUMINIO BRONZATO ALL BR



COD.
MA 2.9968

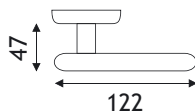


SERIE KAROL MEZZA MANIGLIA REVERSIBILE

- Guarnitura rosetta e bocchetta \varnothing 50 mm a pressione
- **FINITURE DISPONIBILI**
 - CROMO SATINATO CRS
 - CROMO LUCIDO CR
 - OTTONE LUCIDO OTT
 - OTTONE GRAFFIATO OGR
 - ALLUMINIO BRONZATO ALL BR



COD.
1.9561





BATTENTI

**BATTENTE BAROCCO
CON PERNO PASSANTE**

- Finitura: OLV / OGR
- int. 120 e 150 mm



COD.
7.4010

**BATTENTE YORK
CON PERNO PASSANTE**

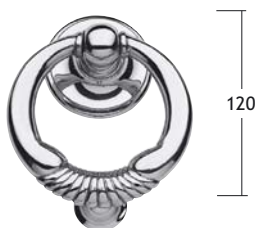
- Finitura: OLV
- ø 110 mm



COD.
7.4180

**BATTENTE PORTO
CON PERNO PASSANTE**

- Finitura: OLV / OGR
- ø 120 mm



COD.
7.4190

**BATTENTE RING
CON PERNO PASSANTE**

- Finitura: OLV
- ø 110 mm



COD.
7.4200



BOCCHETTE

- Bocchetta ovale 61x31 mm con foro asola
- Finitura: OLV / OGR / CRS

COD.
2.9040



- Bocchetta ovale 61x31 mm con foro yale
- Finitura: OLV / OGR / CRS

COD.
2.9040.18



- Bocchetta rettangolare 61x31 mm con foro asola
- Finitura: OLV / OGR / CRS

COD.
2.9165



- Bocchetta rettangolare 61x31 mm con foro yale
- Finitura: OLV / OGR / CRS

COD.
2.9165.18



- Bocchetta ø 45 mm a pressione con foro asola
- Finitura: OLV / OGR / CRS

COD.
2.9035



- Bocchetta ø 45 mm a pressione con foro yale
- Finitura: OLV / OGR / CRS

COD.
2.9035.18



- Bocchetta ø 50 mm a pressione con foro asola
- Finitura: OLV / OGR / CRS

COD.
2.9032



- Bocchetta ø 50 mm a pressione con foro yale
- Finitura: OLV / OGR / CRS

COD.
2.9032.18



- Bocchetta ø 50 mm ad avvitare con foro asola
- Finitura: OLV / OGR / CRS

COD.
2.9030



- Bocchetta ø 50 mm ad avvitare con foro yale
- Finitura: OLV / OGR / CRS

COD.
2.9030.18



- Bocchetta ø 50 mm ad avvitare senza foro
- Finitura: OLV / OGR / CRS

COD.
2.9030.32





BOCCHETTE

- Bocchetta quadrata 45x45 mm a pressione con foro asola
- Finitura: OTT / OGR / CR / CRS

COD.
2.9210



- Bocchetta quadrata 45x45 mm a pressione con foro yale
- Finitura: OTT / OGR / CR / CRS

COD.
2.9210.18



- Bocchetta quadrata 50x50 mm a pressione con foro asola
- Finitura: OTT / OGR / CR / CRS

COD.
2.9220



- Bocchetta quadrata 50x50 mm a pressione con foro yale
- Finitura: OTT / OGR / CR / CRS

COD.
2.9220.18



- Bocchetta quadra 50x50 mm ad avvitare con foro asola
- Finitura: OTT / OGR / CR / CRS

COD.
2.9200



- Bocchetta quadra 50x50 mm ad avvitare con foro yale
- Finitura: OTT / OGR / CR / CRS

COD.
2.9200.18





POMOLI

POMOLO ARES Ø 65 MM

- Finitura: OLV / OGR / CRS / PVD
- Base ø 56 mm
con sottorosone/esagono



COD.

3.2030

POMOLO ZEUS Ø 74 MM

- Finitura: OLV / OGR / CRS / PVD
- Base ø 56 mm
con sottorosone/esagono



COD.

3.2090

POMOLO CLASSIC Ø 70 MM

- Finitura: OLV / OGR / CRS
- Base ø 80 mm con sottorosone



COD.

3.0109.17

POMOLO DAVID QUADRO 60X60 MM

- Finitura: OLV / OGR / OP / CR / CRS
- con rosetta 50x50 mm con sottorosone



COD.

3.2025.16



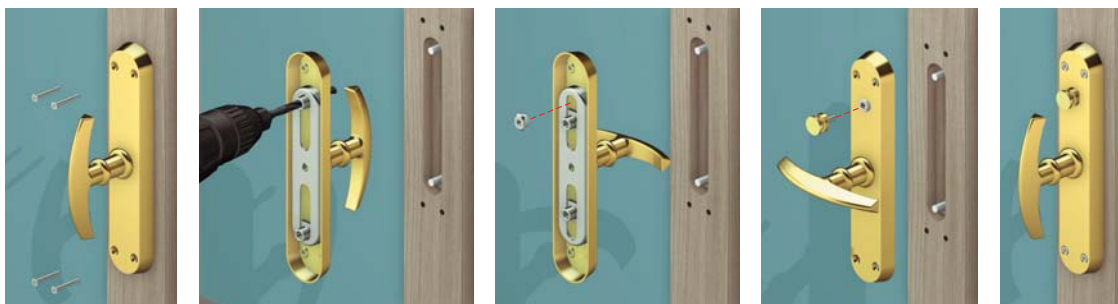
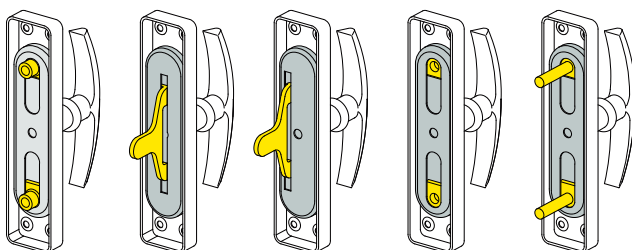
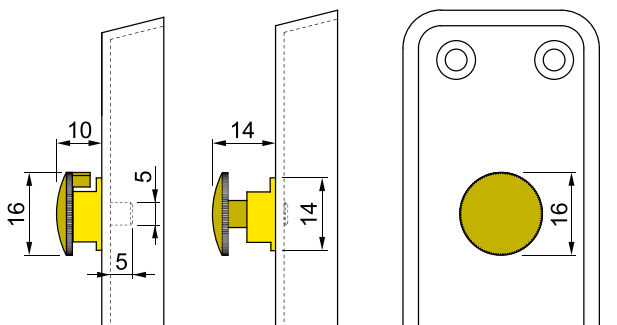
BLOCCA CREMONESE

BCRE01

- Brevettato

FINITURE

- Cromo satinato (T)
- Ottone grezzo non verniciato (OGG)
- PVD Ottone (2)
- Bronzo (7)

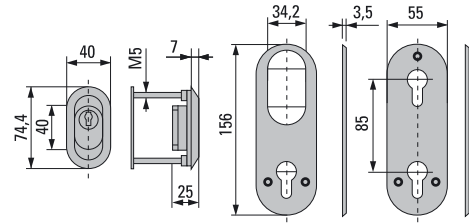


FIAM.

**COPPIA COPRITOPPA
CON PROTEZIONE PER CILINDRO**

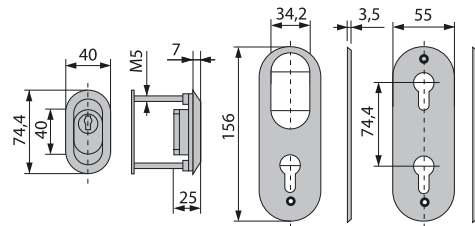
- In ottone lucido (OLV) per articolo 868 P

COD.	FIN.
98.03.5868	OLV



- In ottone lucido (OLV) per articolo 1120 CP

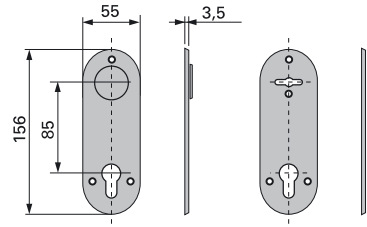
COD.	FIN.
98.03.5120	OLV



COPPIA COPRITOPPA

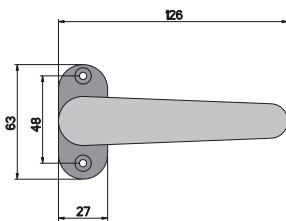
- In ottone lucidato
- Per articolo: 800P, 808P, 811P

COD.	FIN.
98.01.0800	OLV

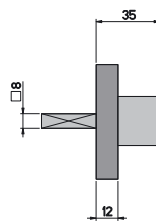


MANIGLIETTE IN NYLON NERO

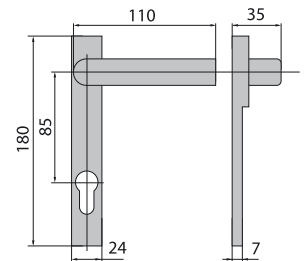
- Per articolo: 0746



COD.
98.00.0706



- Per articolo: 0748
- Adattatore per cilindro a croce (Art. 541.26.0026.0000)



COD.
98.00.716

MOSTRINA SINGOLA UNIVERSALE IN NYLON E OTTONE

- Composta da basetta in nylon, copertura in ottone e viti di fissaggio

COD.	FINITURA
98NOXBRO	BRO
98NOXCRL	CRL
98NOXCRS	CRS
98NOXOLV	OLV

COD.	FINITURA
98N1DBRO	BRO
98N1DCRL	CRL
98N1DCRS	CRS
98N1DOLV	OLV

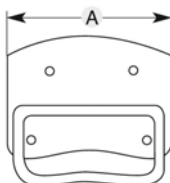




70 MANIGLIE PER BAULI

- Acciaio Zinc. (*Z), Ottonato (*O) e Verniciato Nero (*N)

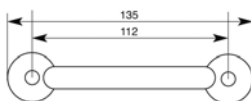
COD.	Largh. "A"	Kg.	CONF.
070090*	90	1,100	12
070110*	110	1,950	12



71 MANIGLIE STAMPATE

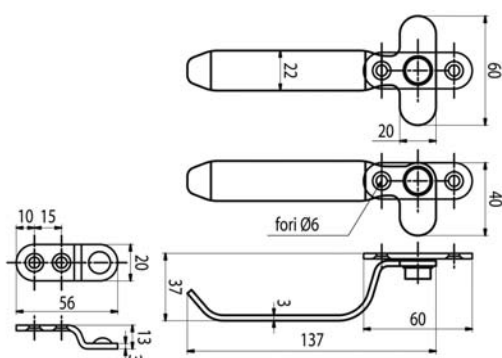
- Acciaio verniciato nero

COD.	Largh. "A"	Kg.	CONF.
071	71	0,560	12



527 MANIGLIA DI BLOCCO PER FINESTRE

- In acciaio zincato
- Ambidestro (Art. 527/A)
- Destro (Art. 527/BD) / Sinistro (Art. 527/BS)



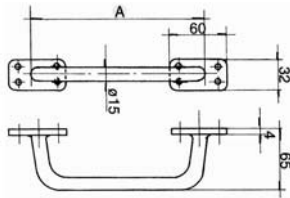
COD.	Descrizione	Kg.	CONF.
527A	Ambidestro	1,555	10
527BD	Destro	1,555	10
527BS	Sinistro	1,555	10



482-483 MANIGLIE PER PORTONI SCORREVOLI

- In acciaio verniciato nero

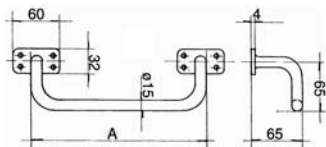
- Tipo diritto (Art. 482)



COD.	Largh. "A"	Kg.	CONF.
482180	180	4,800	10
482230	230	5,410	10



- Tipo piegato (Art. 483)



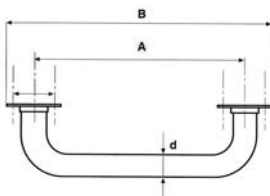
COD.	Largh. "A"	Kg.	CONF.
483180	180	5,900	10
483230	230	6,270	10



490-491 MANIGLIONI PER PORTONI SCORREVOLI IN TUBOLARE

- In acciaio verniciato nero

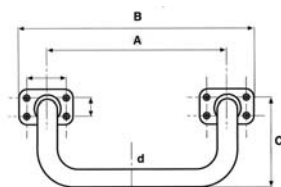
- Tipo diritto (Art. 490)



COD.	Largh. "A"	Kg.	CONF.
482180	180	4,800	10
482230	230	5,410	10



- Tipo piegato (Art. 491)



COD.	Largh. "A"	Kg.	CONF.
483180	180	5,900	10
483230	230	6,270	10

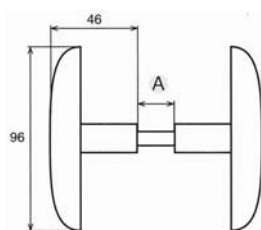




437/M MARTELLINA REGOLABILE CON VITE PER BASCULANTI

- Finitura verniciata nera

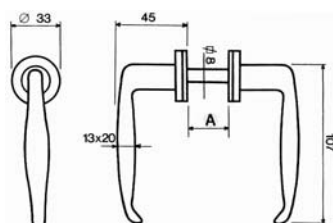
COD.	A (vite)	Kg.	CONF.
437	25÷38	3,270	15



435-436 MANIGLIE PER PORTE METALLICHE CON VITE

- Su richiesta A = 35÷50 / 45÷60 / 55÷70
- Finitura verniciata nera (Art. 435)
- Finitura cromata (Art. 436)

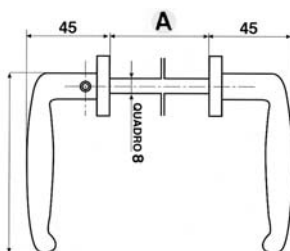
COD.	A (vite)	Kg.	CONF.
435025	25÷38	2,050	15
436025	25÷38	2,050	15



435/T MANIGLIE A TORTIGLIONE

- Finitura verniciata nera

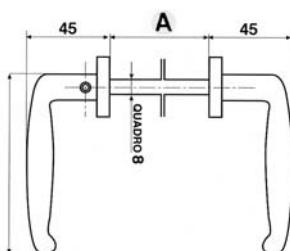
COD.	A (vite)	Kg.	CONF.
435T	35÷55	1,600	10



435/TX MANIGLIE TIPO RUSTICO

- In alluminio verniciate nere

COD.	A (vite)	Kg.	CONF.
435TX	35÷55	1,900	10

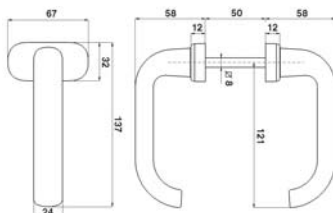




536 - MANIGLIA IN RESINA CON MOLLA

- Colore bianco/nero

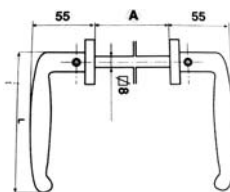
COD.	Kg.	CONF.
536B	4,500	10
536N	4,500	10



539 - MANIGLIA IN RESINA CON MOLLA

- Colore bianco/nero

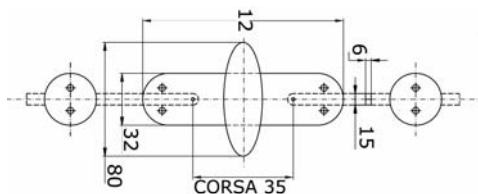
COD.	Kg.	CONF.
539B	4,500	10
539N	4,500	10



171 - 171/N - CREMONESI PER FINESTRE

- Art. 171 acciaio lucido e maniglia ottonata
- Art. 171/N acciaio nichelato

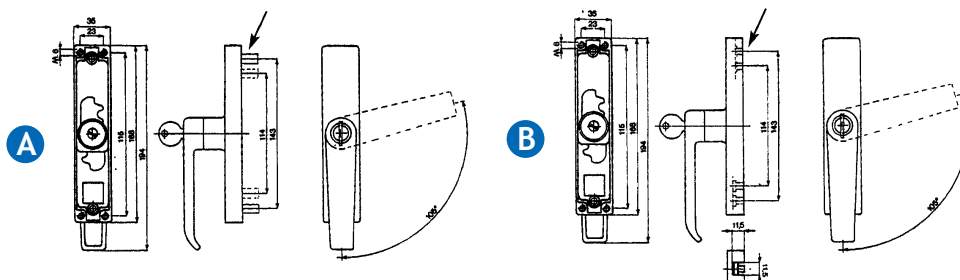
COD.	Kg.	CONF.
171	1,680	10
171/N	1,680	10



565/Z A-B - CREMONESI PER APPLICAZIONI SPECIALI CON CHIAVE

- Colore nero
- Tipo A per applicazione interna delle aste
- Tipo B per applicazione esterna delle aste

COD.	Kg.	CONF.
565Z A	2,465	4
565Z B	2,465	4

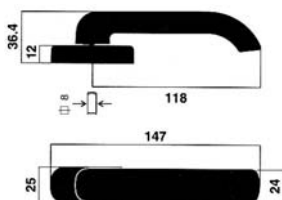




434 MANIGLIA IN RESINA PER PERSIANE - TIPO BASSO

- Colore nero

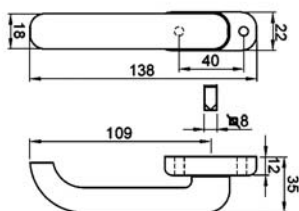
COD.	Kg.	CONF.
434	1,100	10



1534 MEZZA MANIGLIA IN ALLUMINIO TIPO BASSO

- Colore nero

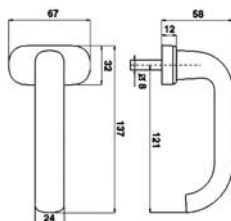
COD.	Kg.	CONF.
1534	1,400	10



534 MANIGLIA IN RESINA PER PERSIANA

- Colore nero

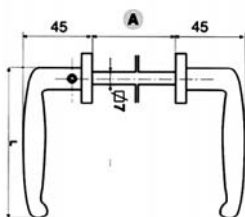
COD.	Kg.	CONF.
534	1,800	20



535/7 MANIGLIA PER PORTE METALLICHE 7MM

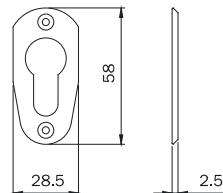
- Colore nero/cromata

COD.	Kg.	CONF.
535/7	1,650	10
535/7C	1,650	10



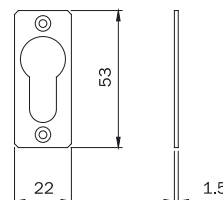
GHIERE

- Foro cilindro profilo europeo. In OTTONE
- Cod. 042027 - Conf. 100 pz.



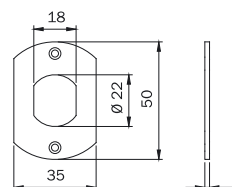
- Foro cilindro profilo europeo. In OTTONE NICHELATO
- Cod. 042029 - Conf. 100 pz.

- Foro cilindro profilo europeo. In acciaio INOX
- Cod. 042030 - Conf. 100 pz.

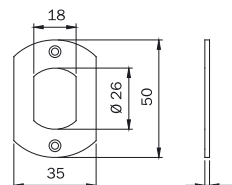


- Foro cilindro profilo europeo. In NYLON
- Cod. 042040 - Conf. 100 pz.

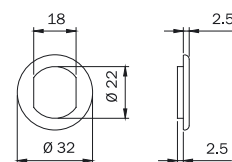
- Foro cilindro tondo sfaccettato Ø 22. In acciaio ZINCATO
- Per cilindri serie 8400
- Cod. 042005 - Conf. 100 pz.



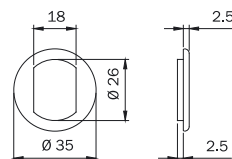
- Foro cilindro tondo sfaccettato Ø 26. In acciaio ZINCATO
- Per cilindri serie 8420
- Cod. 042006 - Conf. 100 pz.



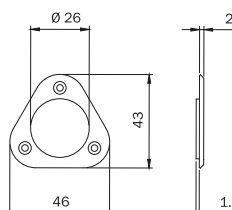
- Foro cilindro tondo sfaccettato Ø 22. In NYLON
- Per cilindri serie 8400
- Cod. 042008 - Conf. 100 pz.



- Foro cilindro tondo sfaccettato Ø 26. In NYLON
- Per cilindri serie 8420
- Cod. 042007 - Conf. 100 pz.



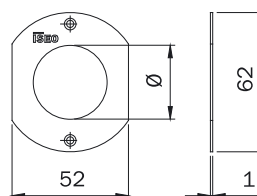
- Triangolare foro cilindro tondo Ø 25. In OTTONE
- Per cilindro fisso serie 85*
- Cod. 042017 - Conf. 100 pz.



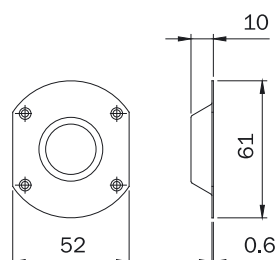


GHIERE

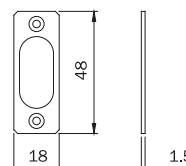
- Piatta in ottone per cilindro a pompa, foro cilindro Ø mm 27
- Cod. 990084 - Conf. 10 pz.
- Piatta in ott. per cil. a pompa, foro canotto antistrappo Ø mm 33
- Cod. 990086 - Conf. 10 pz.
- Piatta in ottone nichelato per cilindro a pompa, foro canotto antistrappo Ø mm 33
- Cod. 990083 - Conf. 10 pz.



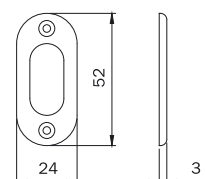
- Concava in ottone per cilindro a pompa, foro cilindro Ø mm 27
- Cod. 990090 - Conf. 10 pz.
- Convessa in ottone per cilindro a pompa, foro cilindro Ø mm 27
- Cod. 990090/C - Conf. 10 pz.



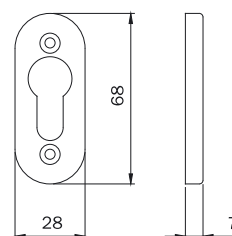
- Foro cilindro ovale. In acciaio INOX. Per cilindri serie 83**
- Cod. 042000 - Conf. 100 pz.



- Foro cilindro ovale. In NYLON. Per cilindri serie 83**
- Cod. 042001 - Conf. 100 pz.



- Foro cilindro profilo europeo. In alluminio ANODIZZATO ARGENTO
- Cod. 042002 - Conf. 100 pz.
- Foro cilindro profilo europeo. In alluminio ANODIZZATO ORO
- Cod. 042003 - Conf. 100 pz.
- Foro cilindro profilo europeo. In alluminio ANODIZZATO BRONZO
- Cod. 042004 - Conf. 100 pz.





NIAGARA

COD.	DESCRIZIONE	OLV	CH	CH-SAT	NI-SAT	PVD
2150	Maniglia C/PL 2150P (1 pz.)					
2152	Man. C/ROS C/V PVC (4 pz.)					



LILLY

COD.	DESCRIZIONE	OLV	OBG	CH	NI-SAT	CH-SAT
320	Maniglia C/PL 200P (1 pz.)					
322	Man. C/ROS C/V PVC (1 pz.)					
323	Man. C/ROS C/V 0340 (1 pz.)					



DELTA

COD.	DESCRIZIONE	OLV	OBG	OLS
270	Maniglia C/PL 270P (1 pz.)			
271	Man. C/ROS 0270(1 pz.)			



UOVO

COD.	DESCRIZIONE	OLV	CH	CH-SAT
390	Maniglia C/PL 270 (1 pz.)			
392	Man. C/ROS PVC (1 pz.)			



DIVA

COD.	DESCRIZIONE	OLS	OBS
290	Maniglia C/PL 270P (1 pz.)		



ASIA

COD.	DESCRIZIONE	OLV	OBS	CH-SAT	OBA	CH
2130	Maniglia su PL 2060 (1 pz.)					





MIRAGE

COD.	DESCRIZIONE	OLV	OBG	CH	NI-SAT	CH-SAT
2300	Maniglia C/PL 2060P (1 pz.)					
2303	Man. C/ROS COPRIV (1 pz.)					



RIO

COD.	DESCRIZIONE	OLV	OBG	NI-SAT
2020	Man. C/PL 2m 170P (2 pz.)			
271	Man. C/ROS 1m 0200(4 pz.)			



EPOCA

COD.	DESCRIZIONE	OLV	OBG
280	Man. C/PL 2m 280P (2 pz.)		
281	Man. C/ROS 2m 0280 (3 pz.)		



EXPORT

COD.	DESCRIZIONE	OBS
220	Maniglia C/PL 220P (6 pz.)	
220	Maniglia C/PL 1m (6 pz.)	
221	Maniglia C/ROS (10 pz.)	



MANIGLIONE DERBY

COD.	DESCRIZIONE	OLV-OS	OBG/OLV	CH/CH-SAT
6000	Maniglione Int.200 (1 pz.)			



MANIGLIONE LAGUNA

COD.	DESCRIZIONE	OLV	OBG	CH	CH-SAT	PVD
597	SPOSTATO Int.200 (1 pz.)					





MANIGLIONE CARINA

COD.	DESCRIZIONE	OLV	OBG	CH	CH-SAT
670	DRITTO Int.180 (1 pz.)				

COD.	DESCRIZIONE	OLV	OBG	CH	CH-SAT	PVD
670	SPOSTATO Int.190 (1 pz.)					



MANIGLIONE MEZZALUNA

COD.	DESCRIZIONE	OLV	CH-SAT	PVD
625	SPOSTATO I.170 (1 pz.)			



MANIGLIONE AMBRA

COD.	DESCRIZIONE	OLV	OBG	OBA
603	DRITTO (2 pz.)			



POMOLO NEVADA

COD.	DESCRIZIONE	OLV	OBG	CH-SAT
815	Pomolo Ø 60 (4 pz.)			



POMOLO GIADA

COD.	DESCRIZIONE	OLV	OBS	OLS	NI-SAT	CH-SAT
720	Pomolo Ø 70 (4 pz.)					



BATTENTI 850 - 860

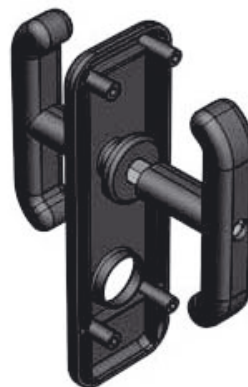
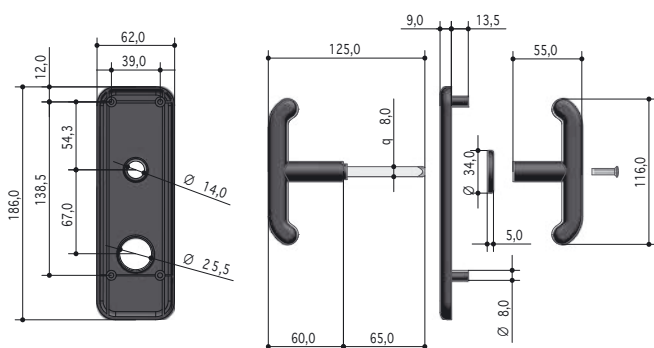
COD.	DESCRIZIONE	OLV	OBG
860	BAROCCO Ø 120 (2 pz.)		
850	ANELLO Ø 110 (2 pz.)		





0432 MANIGLIE + PLACCA

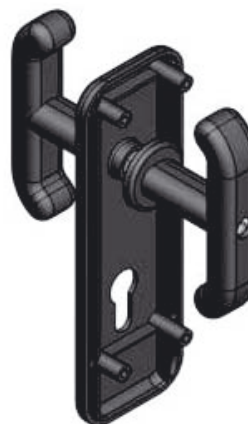
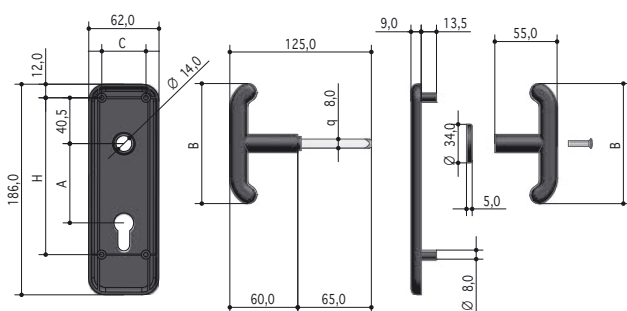
- Finitura verniciata nera



ART.	Spessore porta	accessorio per codici
0432•0800•0000	0,5 : 1	B551-8651-8652-8653-W551

0433 MANIGLIE + PLACCA

- Finitura verniciata nera



ART.	Spessore porta	A	B	C	H	accessorio per codici
0433•0800•0000	0,5 : 1	60	106	44	144	INT. 60
0433•E800•0000	0,5 : 1	70	116	39	138,5	INT. 70 (NO 6599)

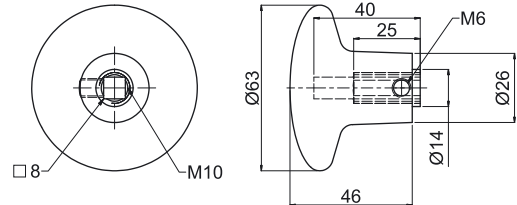
Optional: quadro maniglia di serie mm 8x8 a richiesta mm 7x7 e 9x9



5020

- Pomolo tondo Ø 65 mm

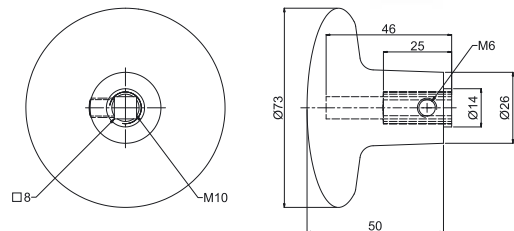
COD.	Base	■	Finitura
5020XF1	Alluminio	8-M10	F1
5020XF3	Alluminio	8-M10	F3
5020XF4	Alluminio	8-M10	F4
5020XOB	Ottone	8-M10	OB
5020XOL	Ottone	8-M10	OL
5020XOS	Ottone	8-M10	OS
5020XCL	Ottone	8-M10	CL
5020XCS	Ottone	8-M10	CS



5021

- Pomolo tondo Ø 75 mm

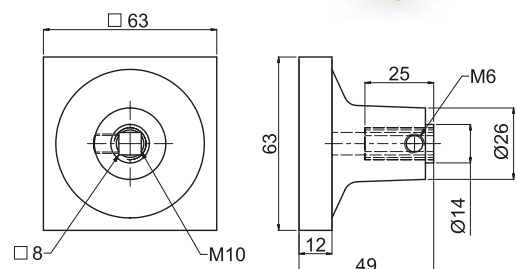
COD.	Base	■	Finitura
5021XF1	Alluminio	8-M10	F1
5021XF4	Alluminio	8-M10	F4
5021XOL	Ottone	8-M10	OL
5021XCL	Ottone	8-M10	CL
5021XCS	Ottone	8-M10	CS



5025

- Pomolo quadro 63 mm

COD.	Base	■	Finitura
5025XF1	Alluminio	8-M10	F1
5025XF4	Alluminio	8-M10	F4
5025XOB	Ottone	8-M10	OB
5025XOL	Ottone	8-M10	OL
5025XCL	Ottone	8-M10	CL
5025XCS	Ottone	8-M10	CS





ESEMPI DI COMPOSIZIONE KIT POMOLO

Scegliere tra le diverse possibilità di combinazione specificando la finitura

KIT ROMA



COD.	Base
5020KF1ROMA	Alluminio
5020KF3ROMA	Alluminio
5020KF4ROMA	Alluminio
5020KOLROMA	Ottone
5020KCLROMA	Ottone
5020KCSROMA	Ottone

COD.	Base
5021KF1ROMA	Alluminio
5021KF3ROMA	Alluminio
5021KF4ROMA	Alluminio
5021KOLROMA	Ottone
5021KCLROMA	Ottone
5021KCSROMA	Ottone

COD.	Base
5025KF1ROMA	Alluminio
5025KF3ROMA	Alluminio
5025KF4ROMA	Alluminio
5025KOLROMA	Ottone
5025KCLROMA	Ottone
5025KCSROMA	Ottone

KIT COMO



COD.	Base
5020KF1COMO	Alluminio
5020KF3COMO	Alluminio
5020KF4COMO	Alluminio
5020KOLCOMO	Ottone
5020KCLCOMO	Ottone
5020KCSCOMO	Ottone

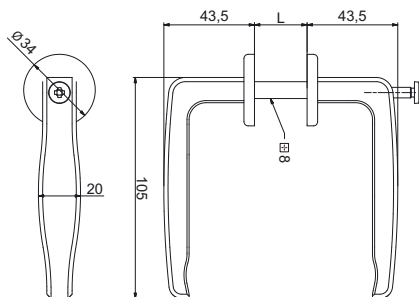
COD.	Base
5021KF1COMO	Alluminio
5021KF3COMO	Alluminio
5021KF4COMO	Alluminio
5021KOLCOMO	Ottone
5021KCLCOMO	Ottone
5021KCSCOMO	Ottone

COD.	Base
5025KF1COMO	Alluminio
5025KF3COMO	Alluminio
5025KF4COMO	Alluminio
5025KOLCOMO	Ottone
5025KCLCOMO	Ottone
5025KCSCOMO	Ottone



MA2000 MANIGLIA PER SERRAMENTI

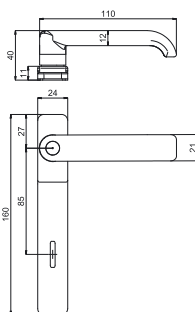
- Maniglia per serramenti in nylon nera con viti in testa



COD.	Lunghezza quadro
MA2000	40 - 50
MA2005	50 - 60

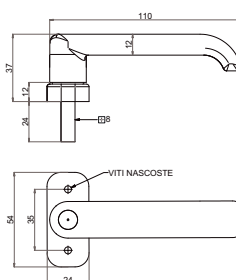
5201XBK25XX (EX MA2100M) MANIGLIA IN NYLON NERO

- Quadro maniglia 8 mm
- Con bocchetta copritoppa in nylon nero
- Viti a scomparsa e supporto plastico
- Entrata chiave a DOPPIA MAPPA
- Interasse 85 mm



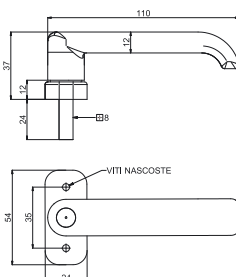
5202XBK25XX (EX MA2100C) MANIGLIA IN NYLON NERO

- Quadro maniglia 8 mm
- Con bocchetta copritoppa in nylon nero
- Viti a scomparsa e supporto plastico
- Entrata chiave a CILINDRO
- Interasse 85 mm



5200XBK25XX (EX MA2100) MANIGLIA IN NYLON NERO

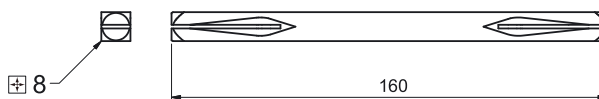
- Quadro maniglia 8 mm
- Con bocchetta copritoppa 25x55 mm
- Viti a scomparsa e supporto plastico



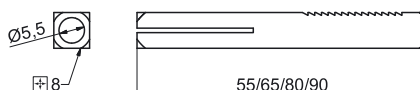


ACCESSORI MANIGLIE QUADRI

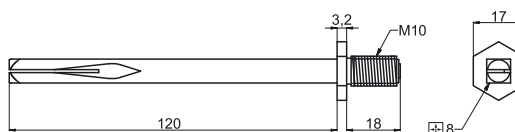
- 5100XZB0160
 - Quadro 8 mm. passante
 - Finitura zincata



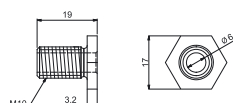
- 5110XZB00 55/65/80/90
 - Quadro 8 mm. ad espansione
 - Finitura zincata



- 5120XZB0120
 - Quadro 8 mm. niplax M10
 - Finitura zincata

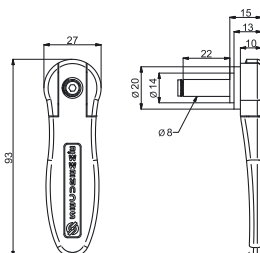


- 5130XZB0016
 - Lunghezza 16 mm. niplax M10
 - Finitura zincata



5210XBK25XX - LORETTA (EX MA2150) MANIGLIA BASCULANTE

- Maniglia basculante ad altezza ridotta con quadro 8 mm
- Fissaggio ad espansione





MANIGLIA BASSA CON PLACCA

- In nylon nero
- Per serrature articoli:
085-285-087-287-088-288

ART.	Descrizione	Conf.	Q.tà min.
086.00.04.0	Per cilindro sagomato leva DIN 30°	5	5
086.01.04.0	Per cilindro a spillo	5	5

