

- Serrature per porte in legno a doppia mappa
- Serrature per porte in legno a pompa
- Serrature per porte in legno a profilo europeo
- Serrature ad infilare per porte in legno, ferro ed alluminio
- Serrature MRX CR PLUS
- Serrature per porte blindate a profilo europeo e multifunzione
- Serrature per porte blindate a doppia mappa
- Accessori, ricambi e mostrine

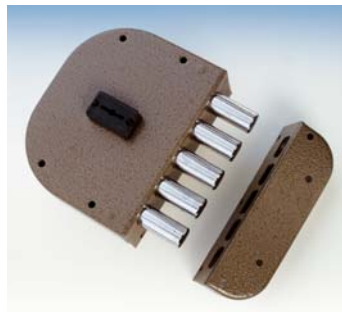


SERRATURE DA APPLICARE PER PORTE IN LEGNO

2000

- Doppia mappa, chiusura laterale con piastra corazzata
- Entrata chiave mm 61 / Corsa catenacci mm 38
- Mano: DESTRA o SINISTRA

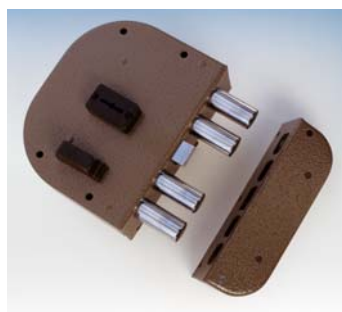
DESTRA	Finitura	mm.116 FISSE
	VERNICIATA	2000-01 F
SINISTRA	Finitura	mm.116 FISSE
	VERNICIATA	2000-51 F



2050

- D. M. chiusura lat. con scrocco con piastra corazzata
- Entrata chiave mm 61 / Corsa catenacci mm 38
- Mano: DESTRA o SINISTRA

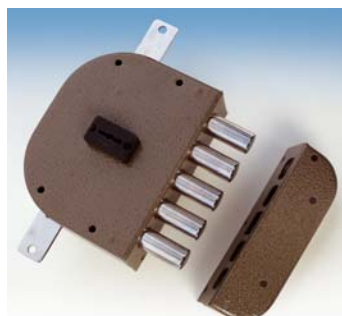
DESTRA	Finitura	mm.116 FISSE
	VERNICIATA	2050-01 F
SINISTRA	Finitura	mm.116 FISSE
	VERNICIATA	2050-51 F



2200

- Doppia mappa, chiusura triplice con piastra corazzata
- Entrata chiave mm 61
- Corsa catenacci mm 38
- Mano: DESTRA o SINISTRA

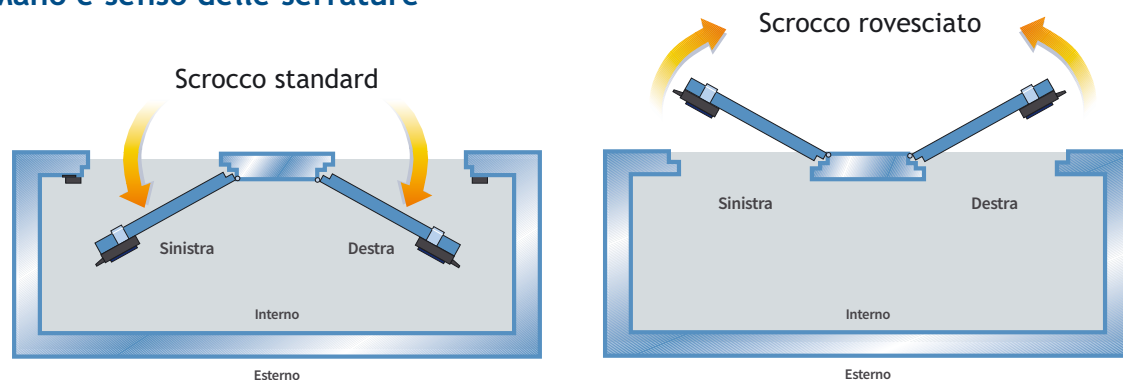
DESTRA	Finitura	mm.116 FISSE
	VERNICIATA	2200-01 F
SINISTRA	Finitura	mm.116 FISSE
	VERNICIATA	2200-51 F



ACCESSORI NON COMPRESI

ASTE	Finitura	TIPO		
		Art.90 VERT.	Art.91 CURVE	Art.92 SBILANCIATE
	VERNICIATA	90-01 F	91-01 F	92-01 F

Mano e senso delle serrature



2250

- Doppia mappa, chiusura triplice con scrocco e piastra corazzata
- Entrata chiave mm 61
- Corsa catenacci mm 38
- Mano: DESTRA o SINISTRA

DESTRA	Finitura	TIPO CHIAVI		
	VERNICIATA	mm.116 FISSE	2250-01 F	
SINISTRA	Finitura	TIPO CHIAVI		
	VERNICIATA	mm.116 FISSE	2250-51 F	



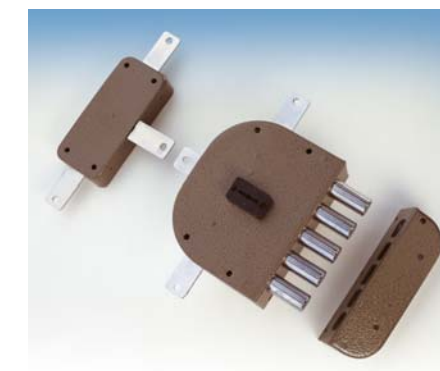
ACCESSORI NON COMPRESI

ASTE	Finitura	TIPO		
		Art.90 VERT.	Art.91 CURVE	Art.92 SBILANCIATE
	VERNICIATA	90-01 F	91-01 F	92-01 F

2300

- Doppia mappa, chiusura quintupla con piastra corazzata
- Entrata chiave mm 61
- Corsa catenacci mm 38
- Mano: DESTRA o SINISTRA

DESTRA	Finitura	TIPO CHIAVI		
	VERNICIATA	mm.116 FISSE	2300-01 F	
SINISTRA	Finitura	TIPO CHIAVI		
	VERNICIATA	mm.116 FISSE	2300-51 F	



ACCESSORI NON COMPRESI

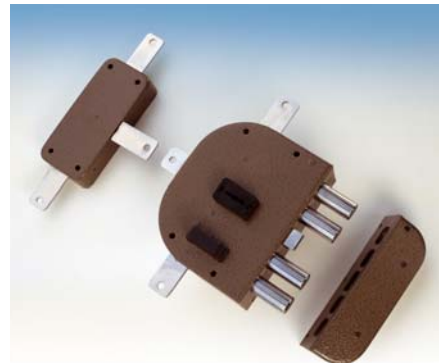
ASTE	Finitura	TIPO			
		Art.90 VERT.	Art.91 CURVE	Art.92 SBILAN.	Art.93 DEVIAS.
	VERNICIATA	90-01 F	91-01 F	92-01 F	93-01 F

2350

- Doppia mappa, chiusura quintupla con scrocco e piastra corazzata
- Entrata chiave mm 61
- Corsa catenacci mm 38
- Mano: DESTRA o SINISTRA
- 3 chiavi mm 116 (2+1 per telescopiche e snodate)

ACCESSORI COMPRESI

- Deviatore aste, Ferrogliera art. 42, Mostrina art. 30, Canotto mm 45, Astuccio guida chiave 39A1, Viti



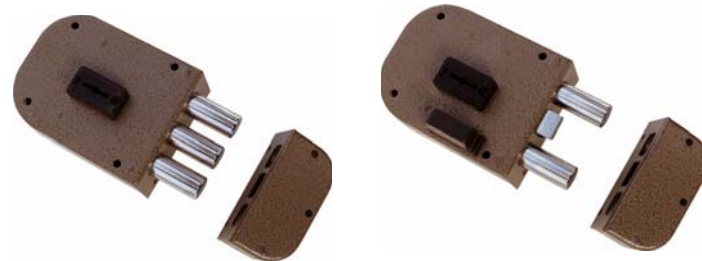
DESTRA			SINISTRA		
Finitura	TIPO CHIAVI		Finitura	TIPO CHIAVI	
VERNICIATA	mm.116 FISSE	2350-01 F	VERNICIATA	mm.116 FISSE	2350-51 F

ACCESSORI NON COMPRESI

ASTE	Finitura	TIPO			
		Art.90 VERT.	Art.91 CURVE	Art.92 SBILAN.	Art.93 DEVIAT.
	VERNICIATA	90-01 F	91-01 F	92-01 F	93-01 F

1800 / 1850

- Ad applicare
- Destra - sinistra
- Finitura verniciata
- 1 punto di chiusura
- 3 chiavi (art. CR10) 116 mm (art. CR8) 116 mm telescopica



ACCESSORI COMPRESI

- ferrogliera, mostrina esterna, viti, astuccio (montato), canotto (montato)

1800

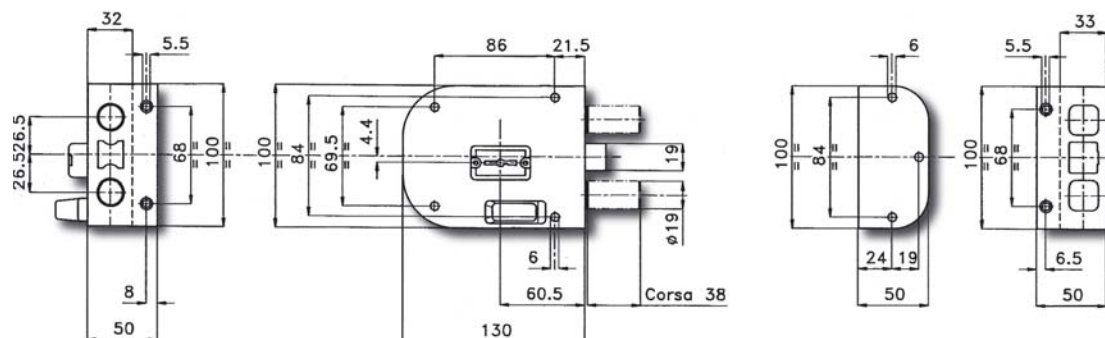
- Senza scocco
- 3 catenacci

ART.	Chiave	Mano
1800-01	116	destra
1800-03	116 TL	destra
1800-51	116	sinistra
1800-53	116 TL	sinistra

1850

- Con scocco
- 2 catenacci

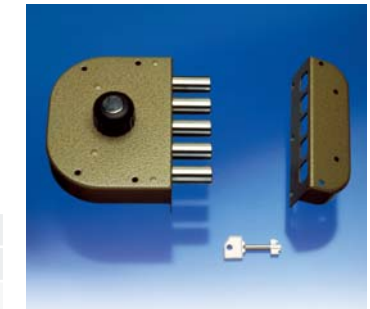
ART.	Chiave	Mano
1850-01	116	destra
1850-03	116 TL	destra
1850-51	116	sinistra
1850-53	116 TL	sinistra



SERRATURE DA APPLICARE PER PORTE IN LEGNO (CILINDRO A POMPA)

3000

- Chiusura laterale, cilindro esterno a pompa
- Apertura interna con pomolo
- Mano: DESTRA o SINISTRA
- Corsa catenacci mm 38

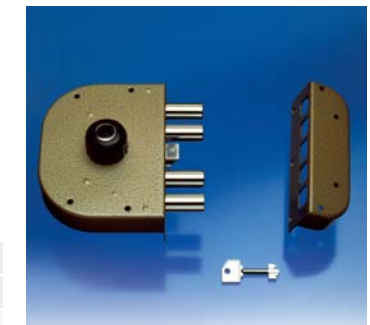


		CILINDRO mm.			
DESTRA	Finitura	50 mm.	60 mm.	70 mm.	80 mm.
	VERNICIATA	3000-01 F	3000-02 F	3000-03 F	3000-04 F

		CILINDRO mm.			
SINISTRA	Finitura	50 mm.	60 mm.	70 mm.	80 mm.
	VERNICIATA	3000-51 F	3000-52 F	3000-53 F	3000-54 F

3050

- Chiusura laterale con scrocco, cilindro est. a pompa
- Apertura interna con pomolo
- Mano: DESTRA o SINISTRA
- Corsa catenacci mm 38

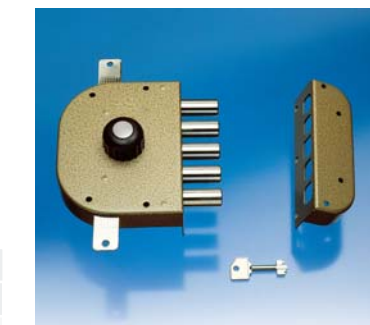


		CILINDRO mm.			
DESTRA	Finitura	50 mm.	60 mm.	70 mm.	80 mm.
	VERNICIATA	3050-01 F	3050-02 F	3050-03 F	3050-04 F

		CILINDRO mm.			
SINISTRA	Finitura	50 mm.	60 mm.	70 mm.	80 mm.
	VERNICIATA	3050-51 F	3050-52 F	3050-53 F	3050-54 F

3200 P

- Chiusura triplice, cilindro esterno a pompa
- Apertura interna con pomolo o chiave (*solo sicurezza esterna*) POMOLO = 3200P, CHIAVE 3200C
- Mano: DESTRA o SINISTRA
- Corsa catenacci mm 38



		CILINDRO mm.			
DESTRA	Finitura	50 mm.	60 mm.	70 mm.	80 mm.
	VERNICIATA	3200-01 F	3200-02 F	3200-03 F	3200-04 F

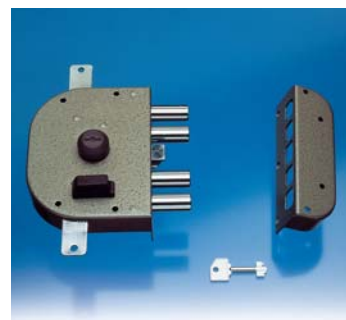
		CILINDRO mm.			
SINISTRA	Finitura	50 mm.	60 mm.	70 mm.	80 mm.
	VERNICIATA	3200-51 F	3200-52 F	3200-53 F	3200-54 F

3250 P

- Chiusura triplice con scrocco, cilindro esterno a pompa
- Apertura interna con pomolo o chiave (*solo sicurezza esterna*) POMOLO = 3250P, CHIAVE 3250C
- Mano: DESTRA o SINISTRA
- Corsa catenacci mm 38

		CILINDRO mm.			
DESTRA	Finitura	50 mm.	60 mm.	70 mm.	80 mm.
	VERNICIATA	3250-01 F	3250-02 F	3250-03 F	3250-04 F

		CILINDRO mm.			
SINISTRA	Finitura	50 mm.	60 mm.	70 mm.	80 mm.
	VERNICIATA	3250-51 F	3250-52 F	3250-53 F	3250-54 F

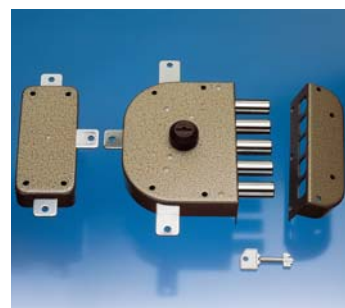


3300 P

- Chiusura quintupla, cilindro esterno a pompa
- Apertura interna con pomolo o chiave (*solo sicurezza esterna*) POMOLO = 3300P, CHIAVE 3300C
- Mano: DESTRA o SINISTRA
- Corsa catenacci mm 38

		CILINDRO mm.			
DESTRA	Finitura	50 mm.	60 mm.	70 mm.	80 mm.
	VERNICIATA	3300-01 F	3300-02 F	3300-03 F	3300-04 F

		CILINDRO mm.			
SINISTRA	Finitura	50 mm.	60 mm.	70 mm.	80 mm.
	VERNICIATA	3300-51 F	3300-52 F	3300-53 F	3300-54 F



3350 P

- Chiusura quintupla con scrocco, cilindro est. a pompa
- Apertura interna con pomolo o chiave (*solo sicurezza esterna*) POMOLO = 3350P, CHIAVE 3350C
- Mano: DESTRA o SINISTRA
- Corsa catenacci mm 38

		CILINDRO mm.			
DESTRA	Finitura	50 mm.	60 mm.	70 mm.	80 mm.
	VERNICIATA	3350-01 F	3350-02 F	3350-03 F	3350-04 F

		CILINDRO mm.			
SINISTRA	Finitura	50 mm.	60 mm.	70 mm.	80 mm.
	VERNICIATA	3350-51 F	3350-52 F	3350-53 F	3350-54 F

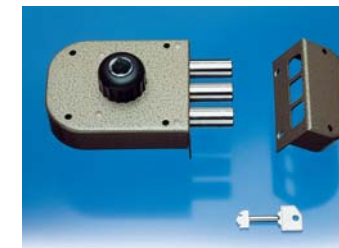


1600

- Chiusura laterale, cilindro esterno a pompa
- Apertura interna con pomolo
- Mano: DESTRA o SINISTRA
- Corsa catenacci mm 38

		CILINDRO mm.			
DESTRA	Finitura	50 mm.	60 mm.	70 mm.	80 mm.
	VERNICIATA	1600-01 F	1600-02 F	1600-03 F	1600-04 F

		CILINDRO mm.			
SINISTRA	Finitura	50 mm.	60 mm.	70 mm.	80 mm.
	VERNICIATA	1600-51 F	1600-52 F	1600-53 F	1600-54 F

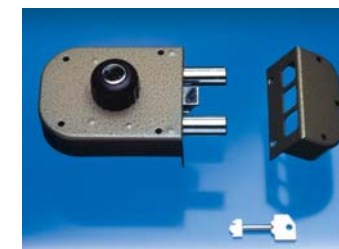


1650

- Chiusura laterale con scrocco, cilindro est. a pompa
- Apertura interna con pomolo
- Mano: DESTRA o SINISTRA
- Corsa catenacci mm 38

		CILINDRO mm.			
DESTRA	Finitura	50 mm.	60 mm.	70 mm.	80 mm.
	VERNICIATA	1650-01 F	1650-02 F	1650-03 F	1650-04 F

		CILINDRO mm.			
SINISTRA	Finitura	50 mm.	60 mm.	70 mm.	80 mm.
	VERNICIATA	1650-51 F	1650-52 F	1650-53 F	1650-54 F



220 P

- Chiusura verticale, cilindro esterno a pompa
- Apertura interna con pomolo (*solo sicurezza esterna*) POMOLO = 220P, CHIAVE 220C
- Mano: AMBIDESTRA
- Corsa aste mm 24
- 3 chiavi art. 12

ACCESSORI COMPRESI
• Mostrina 35 e viti

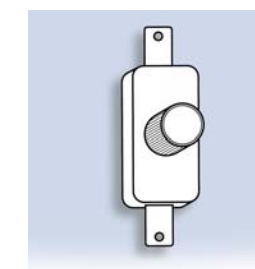
		CILINDRO mm.			
AMBIDESTRA	Finitura	50 mm.	60 mm.	70 mm.	80 mm.
	VERNICIATA	220-01 F	220-02 F	220-03 F	220-04 F



110 (*chiusura supplementare*)

- Chiusura verticale, azionata da comando interno a pomolo
- Dimensione scatola 146 x 66 mm

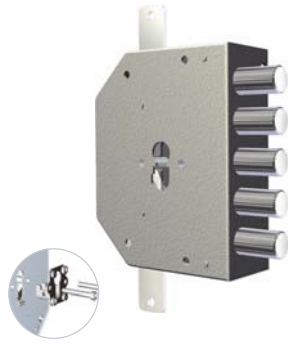
		Finitura	
		VERNICIATA	BRONZATA
		110-01 F	110-02 F



SERRATURE A PROFILO EUROPEO PER PORTE IN LEGNO

2200 PE

- Senza scrocco
- Ad applicare
- 5 catenacci (28 mm)
- Destra - sinistra
- Finitura verniciata
- 3 punti di chiusura
- Fissaggio cilindro con Sistema Simply



2250 PE

- Con scrocco
- Ad applicare
- 4 catenacci (28 mm)
- Destra - sinistra
- Finitura verniciata
- 3 punti di chiusura
- Fissaggio cilindro con Sistema Simply



ACCESSORI COMPRESI

- ferrogliera, mostrina interna, posizionatore, distanziale, viti

ART.	Interasse	Mano
2200PEN-01N	28 mm	destra
2200PEN-51N	28 mm	sinistra

ART.	Interasse	Mano
2200PEN-01NCL	28 mm	destra
2200PEN-51NCL	28 mm	sinistra



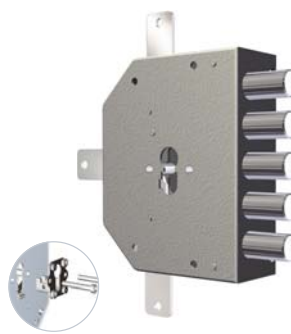
Versione con Blocco Clever

ART.	Interasse	Mano
2200PEN-01N	28 mm	destra
2200PEN-51N	28 mm	sinistra

ART.	Interasse	Mano
2200PEN-01NCL	28 mm	destra
2200PEN-51NCL	28 mm	sinistra

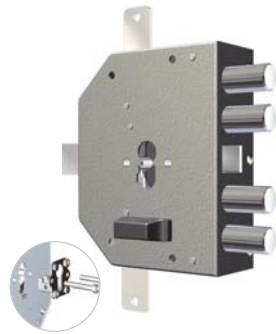
2300 PE

- Senza scrocco
- Ad applicare
- 5 catenacci (28 mm)
- Destra - sinistra
- Finitura verniciata
- 5 punti di chiusura
- Fissaggio cilindro con Sistema Simply



2350 PE

- Con scrocco
- Ad applicare
- 4 catenacci (28 mm)
- Destra - sinistra
- Finitura verniciata
- 5 punti di chiusura
- Fissaggio cilindro con Sistema Simply



ACCESSORI COMPRESI

- ferrogliera, mostrina interna, deviatore posizionatore, distanziale, viti

ART.	Interasse	Mano
2300PEN-01N	28 mm	destra
2300PEN-51N	28 mm	sinistra

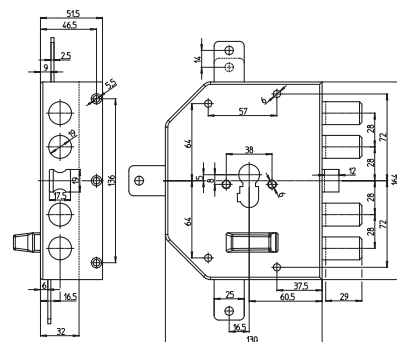
ART.	Interasse	Mano
2300PEN-01NCL	28 mm	destra
2300PEN-51NCL	28 mm	sinistra



Versione con Blocco Clever

ART.	Interasse	Mano
2350PEN-01N	28 mm	destra
2350PEN-51N	28 mm	sinistra

ART.	Interasse	Mano
2350PEN-01NCL	28 mm	destra
2350PEN-51NCL	28 mm	sinistra



SERRATURE A PROFILO EUROPEO AD INGRANAGGI PER PORTE IN LEGNO

2000 PE GEAR

- Senza scrocco
- Ad applicare
- 5 catenacci (28mm)
- Destra - sinistra
- Finitura verniciata
- 1 punto di chiusura
- Fissaggio del cilindro con Sistema FL o Sistema FF



2050 PE GEAR

- Con scrocco
- Ad applicare
- 4 catenacci (28mm)
- Destra - sinistra
- Finitura verniciata
- 1 punto di chiusura
- Fissaggio del cilindro con Sistema FL o Sistema FF



ACCESSORI COMPRESI

- ferrogliera, mostrina interna, distanziale, viti

ART.	Interasse	Mano
2000G-01	28 mm	destra
2000G-51	28 mm	sinistra



Doppio Blocco Gear

ACCESSORI COMPRESI

- ferrogliera, mostrina interna, distanziale, viti

ART.	Interasse	Mano
2050G-01	28 mm	destra
2050G-51	28 mm	sinistra



Doppio Blocco Gear

2200 PE GEAR

- Senza scrocco
- Ad applicare
- 5 catenacci (28mm)
- Destra - sinistra
- Finitura verniciata
- 3 punti di chiusura
- Fissaggio del cilindro con Sistema FL o Sistema FF



2250 PE GEAR

- Con scrocco
- Ad applicare
- 4 catenacci (28mm)
- Destra - sinistra
- Finitura verniciata
- 3 punti di chiusura
- Fissaggio del cilindro con Sistema FL o Sistema FF



ACCESSORI COMPRESI

- ferrogliera, mostrina interna, distanziale, viti

ART.	Interasse	Mano
2200G-01	28 mm	destra
2200G-51	28 mm	sinistra



Doppio Blocco Gear

ACCESSORI COMPRESI

- ferrogliera, mostrina interna, distanziale, viti

ART.	Interasse	Mano
2250G-01	28 mm	destra
2250G-51	28 mm	sinistra



Doppio Blocco Gear

2300 PE GEAR

- Senza scrocco
- Ad applicare
- 5 catenacci (28mm)
- destra - sinistra
- Finitura verniciata
- 5 punti di chiusura
- Fissaggio del cilindro con Sistema FL o Sistema FF



2350 PE GEAR

- Con scrocco
- Ad applicare
- 4 catenacci (28mm)
- destra - sinistra
- Finitura verniciata
- 5 punti di chiusura
- Compatibilità 2350 PE 2350 PE BL - 2350 PE BL CL



ACCESSORI COMPRESI

- ferrogliera, mostrina interna, deviatore, distanziale, viti

ART.	Interasse	Mano
2300G-01	28 mm	destra
2300G-51	28 mm	sinistra



Doppio Blocco Gear

ACCESSORI COMPRESI

- ferrogliera, mostrina interna, distanziale, viti

ART.	Interasse	Mano
2350G-01	28 mm	destra
2350G-51	28 mm	sinistra

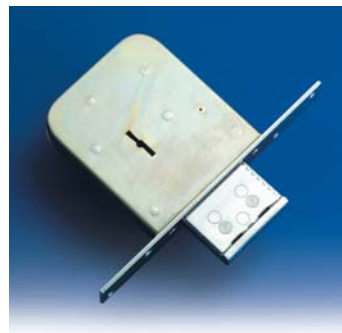


Doppio Blocco Gear

SERRATURE DA INFILARE PER PORTE IN LEGNO, FERRO E ALLUMINIO

4000

- Doppia mappa, chiusura laterale 4 mandate
- Corsa catenaccio mm 38,5
- Versioni: entrata chiave 50/60/70 mm.
- Mano: AMBIDESTRA
- Finitura zincata
- 3 chiavi da 72 o 102 mm.



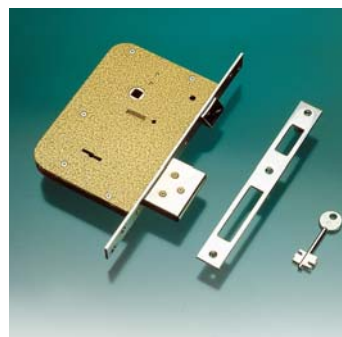
ACCESSORI COMPRESI

- Ferrogliera piatta art. 45
- Mostrine art. 33 e 34
- Viti

TIPO CHIAVE	ENTRATA CHIAVE		
	mm. 50	mm. 60	mm. 70
72 mm.	4000-01 F	4000-02 F	4000-03 F
102 mm.	4000-11 F	4000-12 F	4000-13 F

5000

- Doppia mappa, chiusura lat. 4 mandate con scrocco reversibile comand. dalla chiave e dal quadro maniglia
- Corsa catenaccio mm 38
- Versioni: entrata chiave 60/70 mm.
- Mano: AMBIDESTRA
- Finitura zincata
- 3 chiavi da 72 o 102 mm.



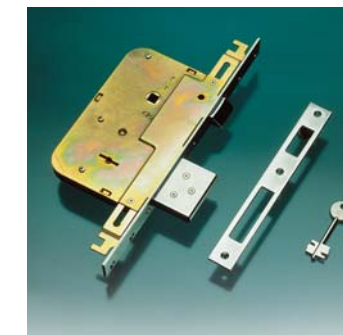
ACCESSORI COMPRESI

- Ferrogliera piatta art. 46
- Mostrine art. 33 e 34
- Viti

TIPO CHIAVE	ENTRATA CHIAVE	
	mm. 60	mm. 70
72 mm.	5000-01 F	5000-02 F
102 mm.	5000-11 F	5000-12 F

8000

- Doppia mappa, chiusura tripla 4 mand. con scrocco reversibile comand. dalla chiave e dal quadro maniglia
- Corsa catenaccio mm 38
- Versioni: entrata chiave 60 mm.
- Mano: AMBIDESTRA
- Finitura zincata
- 3 chiavi da 72 o 102 mm.



ACCESSORI COMPRESI

- Ferrogliera piatta art. 46
- Mostrine art. 33 e 34
- Viti

TIPO CHIAVE	ENTRATA CHIAVE
	mm. 60
72 mm.	8000-01 F
102 mm.	8000-11 F

8000 PE

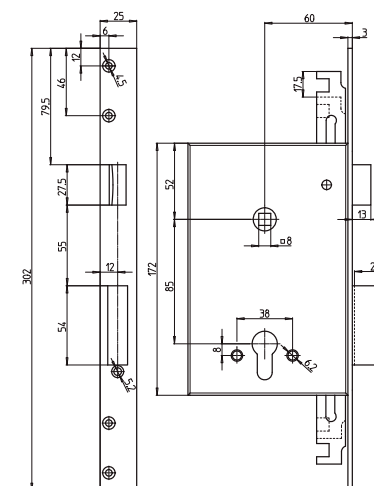
- Serratura a profilo europeo per porte in legno, ferro ad alluminio
- Con scrocco azionato da chiave e da quadro maniglia
- Ad infilare
- 1 catenaccio (rettangolare)
- Finitura zincata
- 3 punti di chiusura

ACCESSORI COMPRESI

- Posizionatore
- Distanziale
- Viti



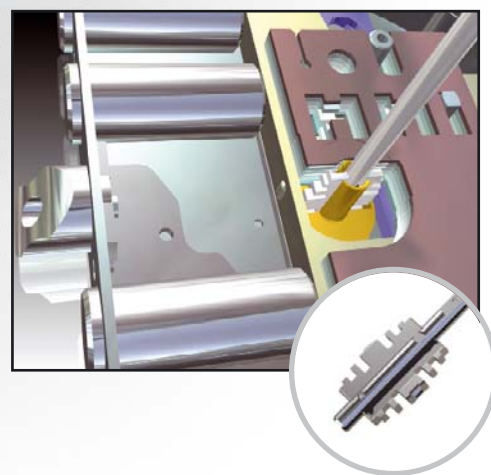
ART.	Interasse	Mano
8000PE-01	60 mm	Reversibile



**SISTEMA BREVETTATO
MRX PLUS**

B R E V E T T O
MRX PLUS

MRX Plus® integra nella chiave un inserto magnetico ed un elemento sferico mobile che vengono letti e decodificati dalla serratura.



In aggiunta al dispositivo NO ENTRY®, il sistema MRX PLUS® integra nella chiave a doppia mappa un inserto magnetico ed un elemento sferico mobile che vengono letti e decodificati dalla serratura all'inserimento della chiave stessa, consentendo o impedendo l'azionamento del sistema di chiusura.

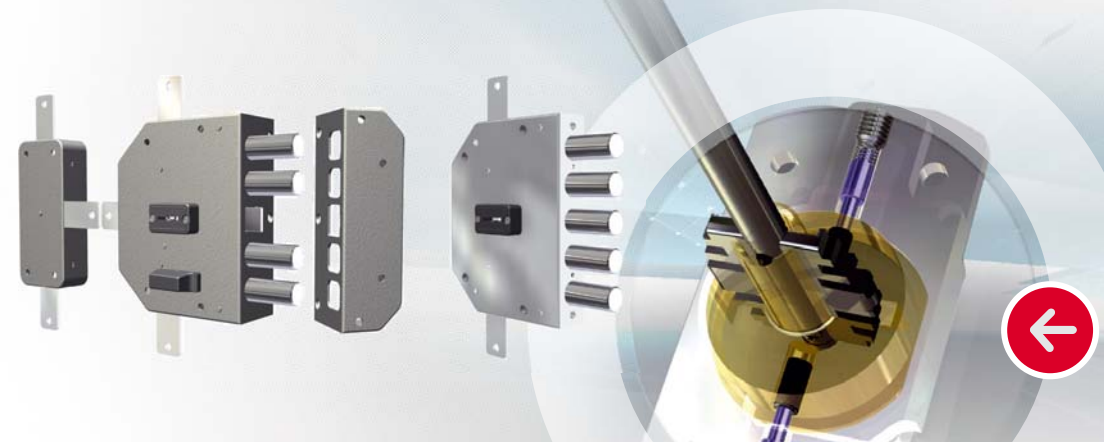
Oltre ad incrementare ulteriormente il livello di sicurezza delle serrature a doppia mappa contro i sistemi di apertura per manipolazione, MRX PLUS® consente di controllare e proteggere la chiave contro eventuali riproduzioni non autorizzate. Per una sicurezza a 360 gradi (brevetto CR).



- Sistema di Sicurezza MRX (brevetto CR)
- Massima protezione contro i tentativi di apertura fraudolenta
- Duplicazione chiavi protetta e controllata esclusivamente presso i centri MRX autorizzati
- 3 chiavi + Carta di proprietà

**CAMBI COMBINAZIONE
SERRATURE VERSIONE PLUS MRX**

B R E V E T T O
MRX PLUS



Serratura	Mano	Lunghezza chiave (mm) 92 (v1)	92 (v2)
2000	destra		
	sinistra		
2101	destra	23-2000MRX-02PL/YELLOW	23-2000MRX-02/GREEN
	sinistra	23-2000MRX-03PL/YELLOW	23-2000MRX-03/GRREN
2105	destra	23-2000MRX-02PL/YELLOW	23-2000MRX-02/GREEN
	sinistra	23-2000MRX-03PL/YELLOW	23-2000MRX-03/GREEN
2200	destra		
	sinistra		
2201	destra	23-2000MRX-02PL/YELLOW	23-2000MRX-02/GREEN
	sinistra	23-2000MRX-03PL/YELLOW	23-2000MRX-03/GREEN
2205	destra	23-2000MRX-02PL/YELLOW	23-2000MRX-02/GREEN
	sinistra	23-2000MRX-03PL/YELLOW	23-2000MRX-03/GREEN
2300	destra		
	sinistra		
2050	destra		
	sinistra		
2151	destra	23-2251MRX-02PL/YELLOW	23-2251MRX-02/GREEN
	sinistra	23-2251MRX-03PL/YELLOW	23-2251MRX-03/GREEN
2155	destra	23-2251MRX-02PL/YELLOW	23-2251MRX-02/GREEN
	sinistra	23-2251MRX-03PL/YELLOW	23-2251MRX-03/GREEN
2160	reversibile	23-2251MRX-01PL/YELLOW	23-2251MRX-01/GREEN
2250	destra		
	sinistra		
2251	destra	23-2251MRX-02PL/YELLOW	23-2251MRX-02/GREEN
	sinistra	23-2251MRX-03PL/YELLOW	23-2251MRX-03/GREEN
2255	destra	23-2251MRX-02PL/YELLOW	23-2251MRX-02/GREEN
	sinistra	23-2251MRX-03PL/YELLOW	23-2251MRX-03/GREEN
2350	destra		
	sinistra		
7051	reversibile	23-2251MRX-01PL/YELLOW	23-2251MRX-01/GREEN
7056	reversibile	23-2251MRX-01PL/YELLOW	23-2251MRX-01/GREEN
7060	reversibile	23-2251MRX-01PL/YELLOW	23-2251MRX-01/GREEN
DUAL 51	reversibile		23-DUAL51MRX-01
DUAL 56	reversibile		23-DUAL51MRX-01

SERRATURE MRX A DOPPIA MAPPA PER PORTE IN LEGNO

2200

- Senza scrocco
- **Ad applicare**
- 5 catenacci
- Destra - sinistra
- Finitura verniciata
- 3 punti di chiusura
- chiavi: (art. 10) 116 mm
(art. 8) 116 mm telescopica
- Numero di chiavi: 3



ACCESSORI COMPRESI

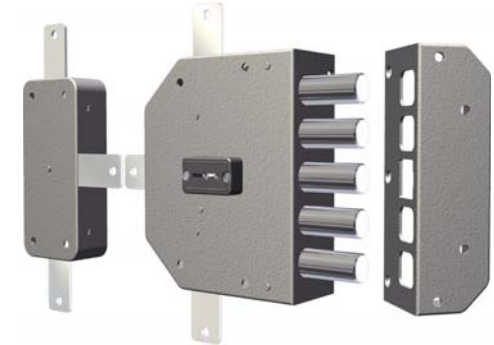
- ferrogliera, mostrina esterna, viti, astuccio (montato), canotto (montato)



ART.	L. Chiave	Mano
2200MRX-03N	116 TL	destra
2200MRX-53N	116 TL	sinistra

2300

- Senza scrocco
- **Ad applicare**
- 5 catenacci
- Destra - sinistra
- Finitura verniciata
- 5 punti di chiusura
- chiavi: (art. 10) 116 mm
(art. 8) 116 mm telescopica
- Numero di chiavi: 3



ACCESSORI COMPRESI

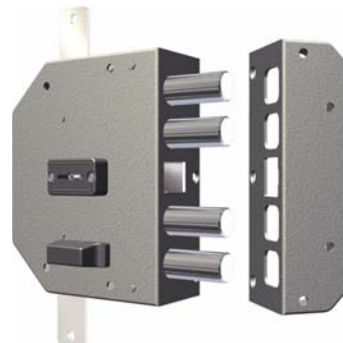
- ferrogliera, mostrina esterna, deviatore, astuccio (montato), canotto (montato), viti



ART.	L. Chiave	Mano
2300MRX-03N	116 TL	destra
2300MRX-53N	116 TL	sinistra

2250

- Con scrocco
- **Ad applicare**
- 4 catenacci
- Destra - sinistra
- Finitura verniciata
- 3 punti di chiusura
- chiavi: (art. 10) 116 mm
(art. 8) 116 mm telescopica
- Numero di chiavi: 3



ACCESSORI COMPRESI

- ferrogliera, mostrina esterna, viti, astuccio (montato), canotto (montato)



ART.	L. Chiave	Mano
2250MRX-03N	116 TL	destra
2250MRX-53N	116 TL	sinistra

2300

- Con scrocco
- **Ad applicare**
- 4 catenacci
- Destra - sinistra
- Finitura verniciata
- 5 punti di chiusura
- chiavi: (art. 10) 116 mm
(art. 8) 116 mm telescopica
- Numero di chiavi: 3

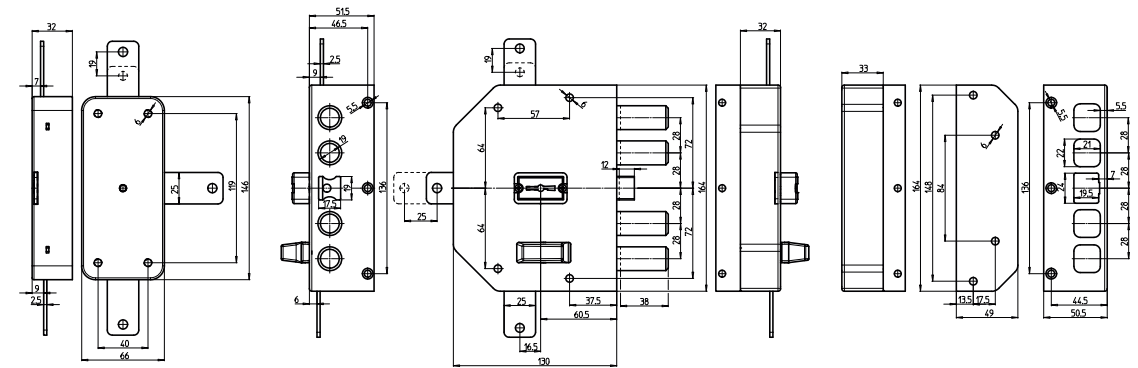
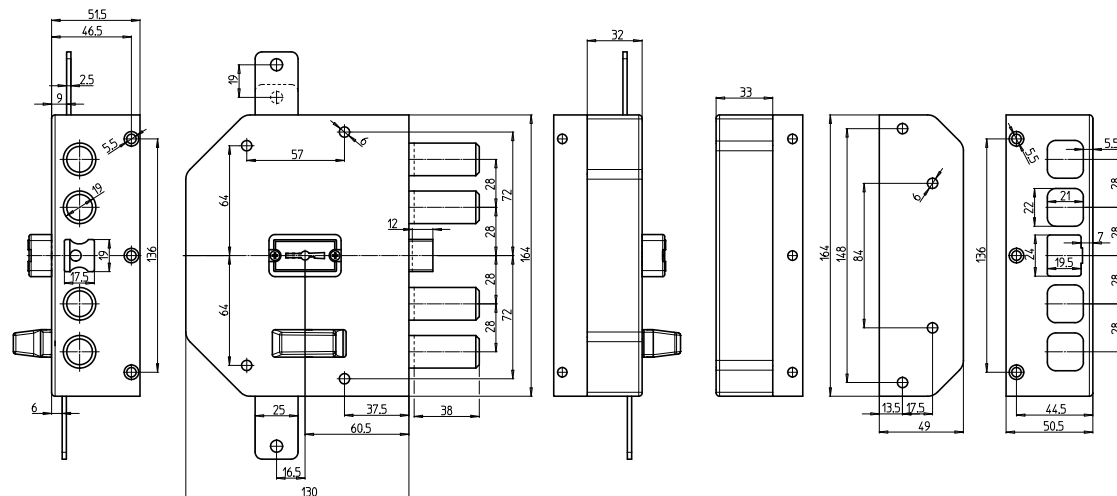


ACCESSORI COMPRESI

- ferrogliera, mostrina esterna, deviatore, astuccio (montato), canotto (montato), viti



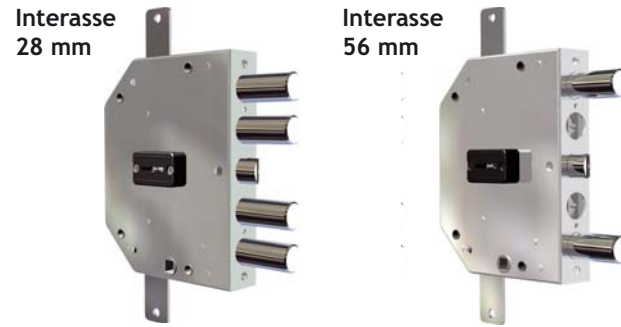
ART.	L. Chiave	Mano
2350MRX-03N	116 TL	destra
2350MRX-53N	116 TL	sinistra



SERRATURE MRX A DOPPIA MAPPA PER PORTE BLINDATE

2155

- con scrocco azionato da chiave e da quadro maniglia
- **Planare**
- Catenacci: 4 (interasse 28 mm) o 2 (interasse 56 mm)
- destra - sinistra
- Finitura zincata
- 3 punti di chiusura
- chiavi: (art. 10) 92 mm (art. 14) 116 mm (art. 8) 116 mm telescopica
- Numero di chiavi: 3+1C



ACCESSORI COMPRESI

- mostrina esterna, mostrina interna copriastuccio, viti, astuccio (montato), canotto (montato)

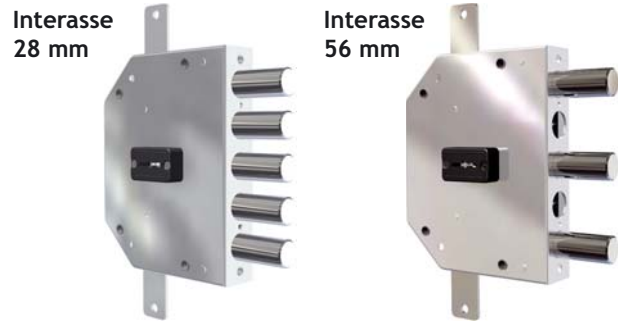
ART.	Interasse	L. Chiave	Mano
2155MRX-05N	28 mm	116 TL	destra
2155MRX-15N	28 mm	116 TL	sinistra



ART.	Interasse	L. Chiave	Mano
2155MRX-55N	56 mm	116 TL	destra
2155MRX-65N	56 mm	116 TL	sinistra

2105

- senza scrocco
- **Planare**
- Catenacci: 5 (interasse 28 mm) o 3 (interasse 56 mm)
- destra - sinistra
- Finitura zincata
- 3 punti di chiusura
- chiavi: (art. 10) 92 mm (art. 14) 116 mm (art. 8) 116 mm telescopica
- Numero di chiavi: 3



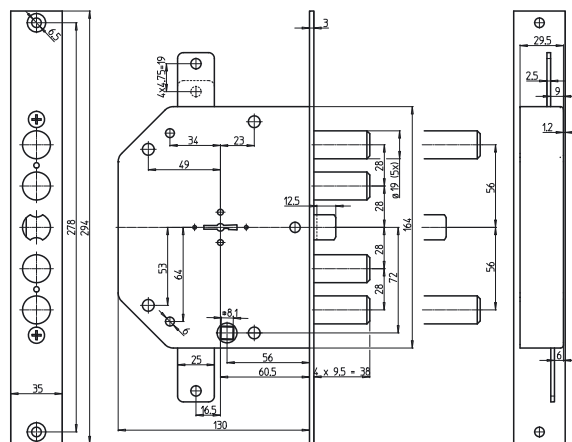
ACCESSORI COMPRESI

- mostrina esterna, mostrina interna copriastuccio, viti, astuccio (montato), canotto (montato)

ART.	Interasse	L. Chiave	Mano
2105MRX-05N	28 mm	116 TL	destra
2105MRX-15N	28 mm	116 TL	sinistra



ART.	Interasse	L. Chiave	Mano
2105MRX-55N	56 mm	116 TL	destra
2105MRX-65N	56 mm	116 TL	sinistra



7056

- con scrocco azionato da chiave e da quadro maniglia
- **Planare**
- Catenacci: 4 (interasse 28 mm) o 3 (interasse 37 mm)
- destra - sinistra
- Finitura zincata
- compatibilita(serrature a doppia mappa e profilo europeo standard: interasse 85 mm, entrata 63 mm o 73 mm)
- 3 punti di chiusura
- Chiavi: (art. 10) 92 mm - (art. 14) 116 mm (art. 8) 116 mm telescopica
- Numero di chiavi: 3+1C



ACCESSORI COMPRESI

- mostrina esterna,
- mostrina interna con ciondolo, viti

ART.	Interasse	L. Chiave	Mano
7056MRX-05	28 mm	116 TL	reversibile

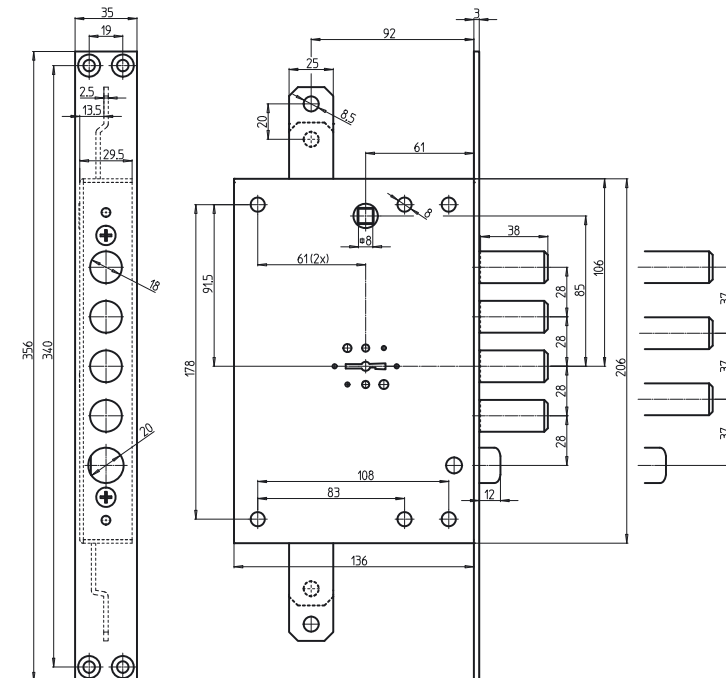


ART.	Interasse	L. Chiave	Mano
7056MRX-55	37 mm	116 TL	reversibile

ART.	Interasse	L. Chiave	Mano
7056MRX-05A73	28 mm	116 TL	reversibile



ART.	Interasse	L. Chiave	Mano
7056MRX-55A73	37 mm	116 TL	reversibile



SERRATURE A PROFILO EUROPEO AD INGRANAGGI PER PORTE BLINDATE

2101 PE GEAR

- Senza scrocco
- **Ad infilare**
- Catenacci: 5 (interasse 28 mm) o 3 (interasse 56 mm)
- destra - sinistra
- Finitura zincata
- 3 punti di chiusura
- **Fissaggio del cilindro con Sistema FL o Sistema FF**

ACCESSORI COMPRESI

- distanziale, viti



Doppio Blocco Gear

ART.	Interasse	Mano
2101G-01	28 mm	destra
2101G-11	28 mm	sinistra

Interasse 28 mm



Interasse 56 mm



ART.	Interasse	Mano
2101G-51	56 mm	destra
2101G-61	56 mm	sinistra

2105 PE GEAR

- Senza scrocco
- **Planare**
- 5 (interasse 28 mm) o 3 (interasse 56 mm)
- destra - sinistra
- Finitura zincata
- 3 punti di chiusura
- **Fissaggio del cilindro con Sistema FL o Sistema FF**

ACCESSORI COMPRESI

- distanziale, viti



Doppio Blocco Gear

ART.	Interasse	Mano
2105G-01	28 mm	destra
2105G-11	28 mm	sinistra

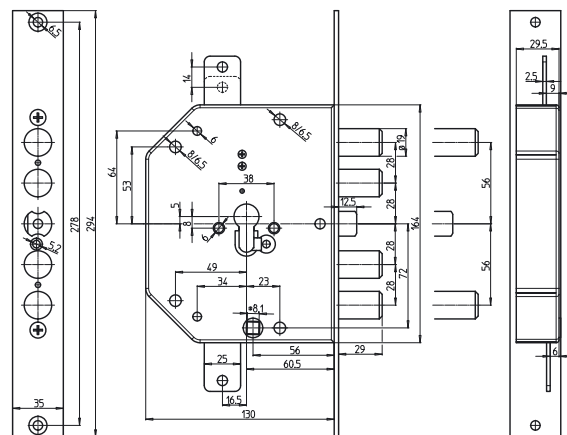
Interasse 28 mm



Interasse 56 mm



ART.	Interasse	Mano
2105G-51	56 mm	destra
2105G-61	56 mm	sinistra



2151 PE GEAR

- Con scrocco azionato da chiave e da quadro maniglia
- **Ad infilare**
- Catenacci: 4 (interasse 28 mm) o 3 (interasse 56 mm)
- destra - sinistra - reversibile
- Finitura zincata
- 3 punti di chiusura
- **Fissaggio del cilindro con Sistema FL o Sistema FF**

ACCESSORI COMPRESI

- distanziale, viti



Doppio Blocco Gear

ART.	Interasse	Mano
2151G-01	28 mm	destra
2151G-11	28 mm	sinistra
2151G-21	28 mm	reversibile

Interasse 28 mm



Interasse 56 mm



ART.	Interasse	Mano
2105G-51	56 mm	destra
2151G-61	56 mm	sinistra
2151G-71	56 mm	reversibile

2155 PE GEAR

- Con scrocco azionato da chiave e da quadro maniglia
- **Planare**
- 4 (interasse 28 mm) o 2 (interasse 56 mm)
- destra - sinistra
- Finitura zincata
- 3 punti di chiusura
- **Fissaggio del cilindro con Sistema FL o Sistema FF**

ACCESSORI COMPRESI

- distanziale, viti



Doppio Blocco Gear

ART.	Interasse	Mano
2155G-01	28 mm	destra
2155G-11	28 mm	sinistra

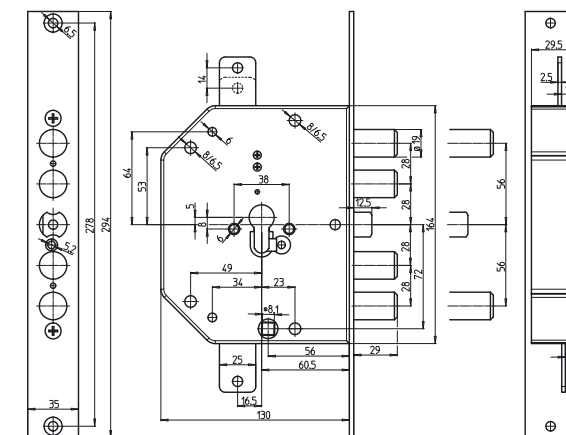
Interasse 28 mm



Interasse 56 mm



ART.	Interasse	Mano
2155G-51	56 mm	destra
2155G-61	56 mm	sinistra

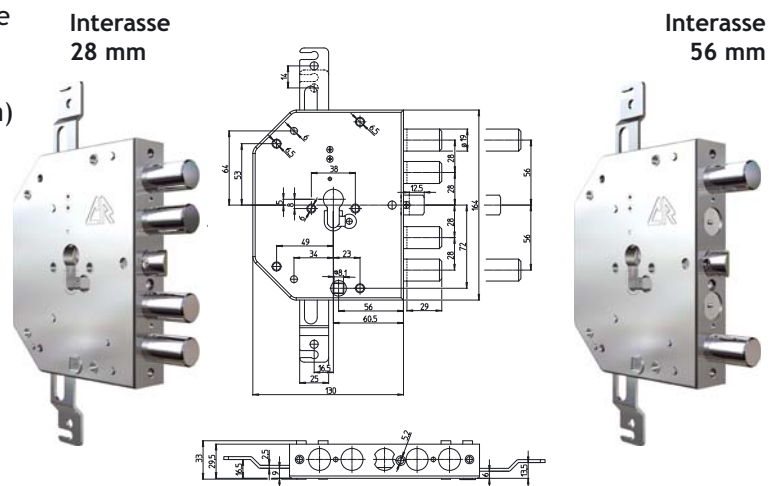


2160 PE GEAR

- con scrocco azionato da chiave e da quadro maniglia
- **planare**
- Catenacci: 4 (interasse 28 mm) o 2 (interasse 56 mm)
- reversibile
- Finitura zincata
- 3 punti di chiusura
- **Fissaggio del cilindro con Sistema FL o Sistema FF**

ACCESSORI COMPRESI

- distanziale, viti



Doppio Blocco Gear

ART.	Interasse	Mano
2160G-01	28 mm	reversibile

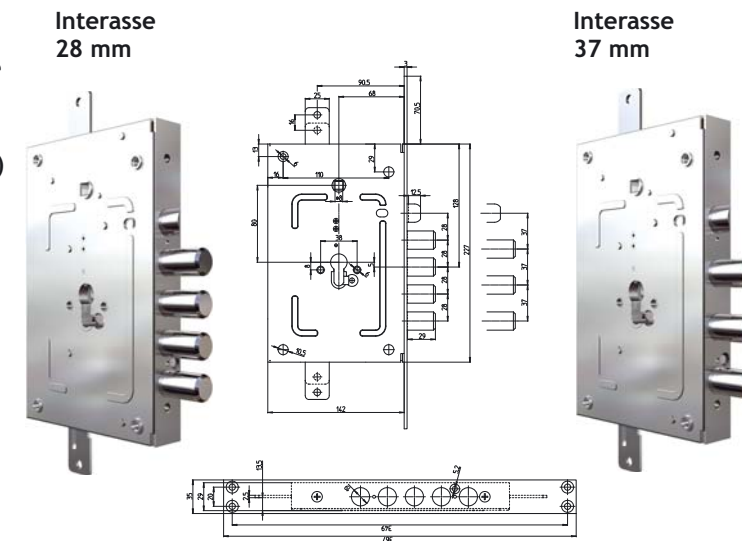
ART.	Interasse	Mano
2160G-51	56 mm	reversibile

2655 PE GEAR (2)

- con scrocco azionato da chiave e da quadro maniglia
- **planare**
- Catenacci: 4 (interasse 28 mm) o 3 (interasse 37 mm)
- reversibile
- Finitura zincata
- 3 punti di chiusura
- **Fissaggio del cilindro Sistema Periscopico**

ACCESSORI COMPRESI

- distanziale, viti



Doppio Blocco Gear

ART.	Interasse	Mano
2655G-02	28 mm	reversibile

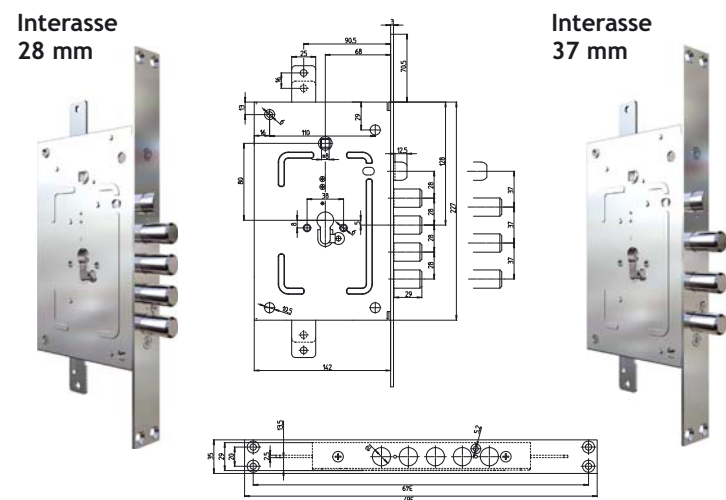
ART.	Interasse	Mano
2655G-52	37 mm	reversibile

2650 PE GEAR (2)

- con scrocco azionato da chiave e da quadro maniglia
- **infilare**
- Catenacci: 4 (interasse 28 mm) o 3 (interasse 37 mm)
- reversibile
- Finitura zincata
- 3 punti di chiusura
- **Fissaggio del cilindro Sistema Periscopico**

ACCESSORI COMPRESI

- distanziale, viti



Doppio Blocco Gear

ART.	Interasse	Mano
2650G-02	28 mm	reversibile

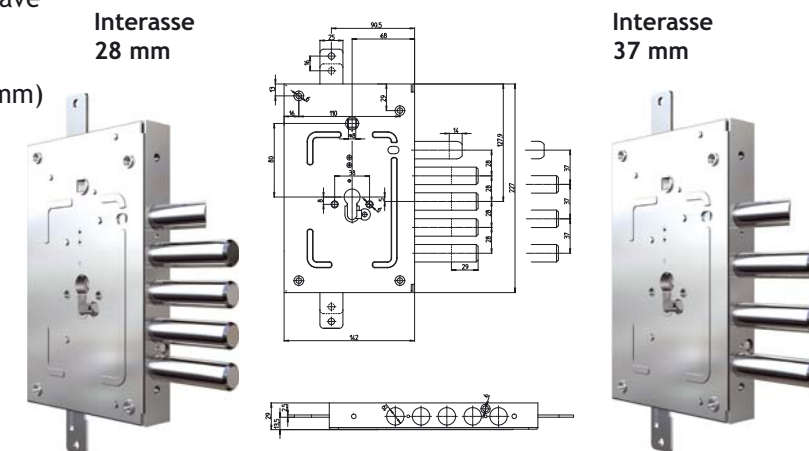
ART.	Interasse	Mano
2650G-52	37 mm	reversibile

2655 PE GEAR (2) + 36 mm

- con scrocco azionato da chiave e da quadro maniglia
- **planare**
- Catenacci: 4 (interasse 28 mm) o 3 (interasse 37 mm)
- reversibile
- Finitura zincata
- 3 punti di chiusura
- **Fissaggio del cilindro Sistema Periscopico**

ACCESSORI COMPRESI

- distanziale, viti



Doppio Blocco Gear

ART.	Interasse	Mano
2655G-02+36	28 mm	reversibile

ART.	Interasse	Mano
2655G-52+36	37 mm	reversibile

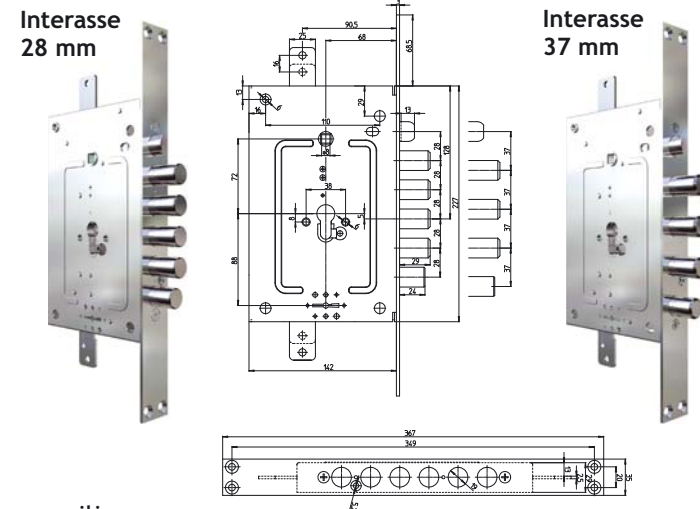
SERRATURE MULTIFUNZIONE AD INGRANAGGI PER PORTE BLINDATE (PROFILO EUROPEO + DOPPIA MAPPA)

2951 PE-DM GEAR

- con scrocco azionato dal cilindro europeo e dal quadro maniglia
- **infilare**
- Catenacci: 4 (interasse 28 mm) o 3 (interasse 37 mm) azionati dal cilindro europeo + 1 azionato dalla chiave a doppia mappa
- Mano reversibile
- Finitura zincata
- 3 punti di chiusura
- Chiavi: (art. CR14) 92 mm (art. CR10) 116 mm
- **Fissaggio del cilindro Sistema Periscopico**
- **funzionamento:** la serratura superiore a cilindro europeo (due mandate) aziona la chiusura principale; la serratura inferiore a doppia mappa (due mandate) aziona un catenaccio supplementare e blocca la serratura superiore

ACCESSORI COMPRESI

- mostrina esterna c.t.g., mostrina interna c.t.g. con ciondolo, distanziale, viti



Doppio Blocco Gear

ART.	Interasse	L. Chiave	Mano
2951G-01	28 mm	92	reversibile
2951G-02	28 mm	116	reversibile

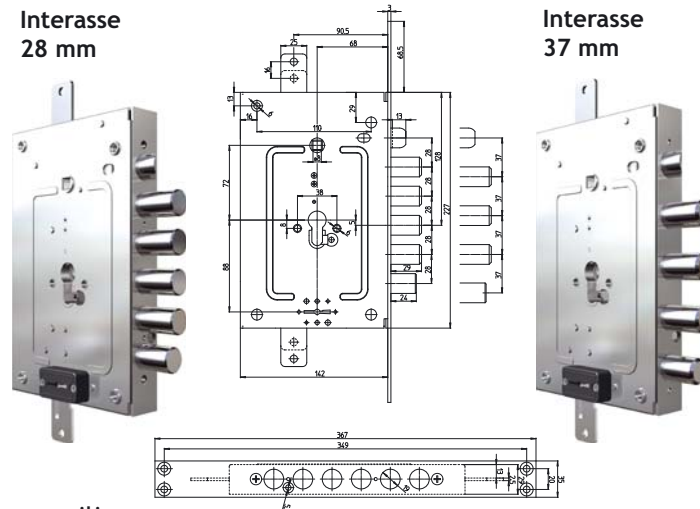
ART.	Interasse	L. Chiave	Mano
2951G-51	37 mm	92	reversibile
2951G-52	37 mm	116	reversibile

2956 PE-DM GEAR

- con scrocco azionato dal cilindro europeo e dal quadro maniglia
- **planare**
- Catenacci: 4 (interasse 28 mm) o 3 (interasse 37 mm) azionati dal cilindro europeo + 1 azionato dalla chiave a doppia mappa
- Mano reversibile
- Finitura zincata
- 3 punti di chiusura
- Chiavi: (art. CR14) 92 mm (art. CR10) 116 mm
- **Fissaggio del cilindro Sistema Periscopico**
- **funzionamento:** la serratura superiore a cilindro europeo (due mandate) aziona la chiusura principale; la serratura inferiore a doppia mappa (due mandate) aziona un catenaccio supplementare e blocca la serratura superiore

ACCESSORI COMPRESI

- mostrina esterna c.t.g., mostrina interna c.t.g. con ciondolo, distanziale, viti



Doppio Blocco Gear

ART.	Interasse	L. Chiave	Mano
2956G-01	28 mm	92	reversibile
2956G-02	28 mm	116	reversibile

ART.	Interasse	L. Chiave	Mano
2956G-51	37 mm	92	reversibile
2956G-52	37 mm	116	reversibile

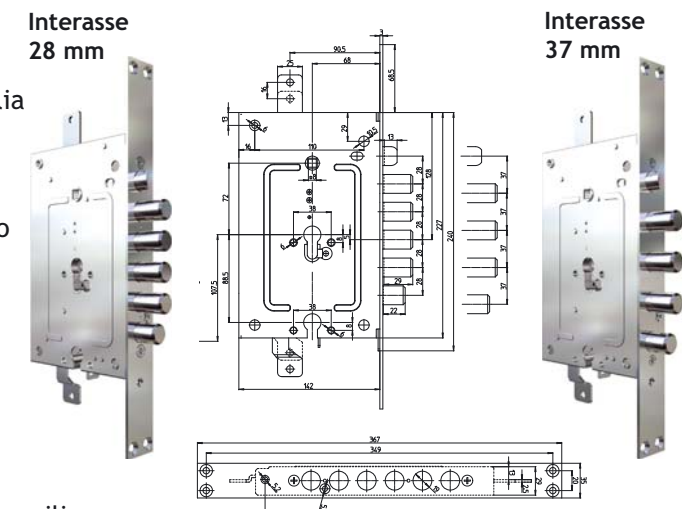
SERRATURE MULTIFUNZIONE AD INGRANAGGI PER PORTE BLINDATE (PROFILO EUROPEO + PROFILO EUROPEO)

2951 PE-PE GEAR

- con scrocco azionato dal cilindro europeo superiore e dal quadro maniglia
- **infilare**
- Catenacci: 4 (interasse 28 mm) o 3 (interasse 37 mm) azionati dal cilindro europeo superiore + 1 azionato dal cilindro europeo inferiore
- Mano reversibile
- Finitura zincata
- 3 punti di chiusura
- Chiavi: (art. CR14) 92 mm (art. CR10) 116 mm
- **Fissaggio del cilindro Sistema Periscopico**
- **funzionamento:** la serratura superiore a cilindro europeo (due mandate) aziona la chiusura principale; la serratura inferiore a cilindro europeo (due mandate) aziona un catenaccio supplementare e blocca la serratura superiore

ACCESSORI COMPRESI

- posizionatore, distanziali, viti



Doppio Blocco Gear

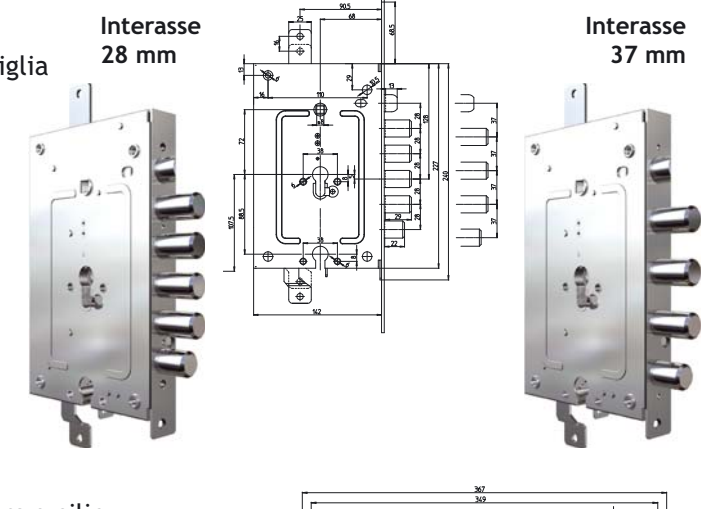
ART.	Interasse	Mano
2951G-01DOP	28 mm	reversibile
2951G-51DOP	37 mm	reversibile

2956 PE-PE GEAR

- con scrocco azionato dal cilindro europeo superiore e dal quadro maniglia
- **planare**
- Catenacci: 4 (interasse 28 mm) o 3 (interasse 37 mm) azionati dal cilindro europeo superiore + 1 azionato dal cilindro europeo inferiore
- Mano reversibile
- Finitura zincata
- 3 punti di chiusura
- Chiavi: (art. CR14) 92 mm (art. CR10) 116 mm
- **Fissaggio del cilindro Sistema Periscopico**
- **funzionamento:** la serratura superiore a cilindro europeo (due mandate) aziona la chiusura principale; la serratura inferiore a cilindro europeo (due mandate) aziona un catenaccio supplementare e blocca la serratura superiore

ACCESSORI COMPRESI

- posizionatore, distanziali, viti



Doppio Blocco Gear

ART.	Interasse	Mano
2956G-01DOP	28 mm	reversibile
2956G-51DOP	37 mm	reversibile

SERRATURE A PROFILO EUROPEO PER PORTE BLINDATE

2101 PE

- Senza scrocco
- Ad infilare
- catenacci: 5 (interasse 28 mm) o 3 (interasse 56 mm)
- destra - sinistra
- Finitura zincata
- 3 punti di chiusura

ACCESSORI COMPRESI

- posizionatore, distanziale, viti

Interasse
28 mm



Interasse
56 mm



Fissaggio cilindro con Sistema Simply

ART.	Interasse	Mano
2101PEN-01N	28 mm	destra
2101PEN-11N	28 mm	sinistra



Fissaggio cilindro con Sistema FL

ART.	Interasse	Mano
2101PEN-01N/FL	28 mm	destra
2101PEN-11N/FL	28 mm	sinistra



Versione con Blocco Clever



Fissaggio cilindro con Sistema Simply

ART.	Interasse	Mano
2101PEN-01NCL	28 mm	destra
2101PEN-11NCL	28 mm	sinistra



Fissaggio cilindro con Sistema FL

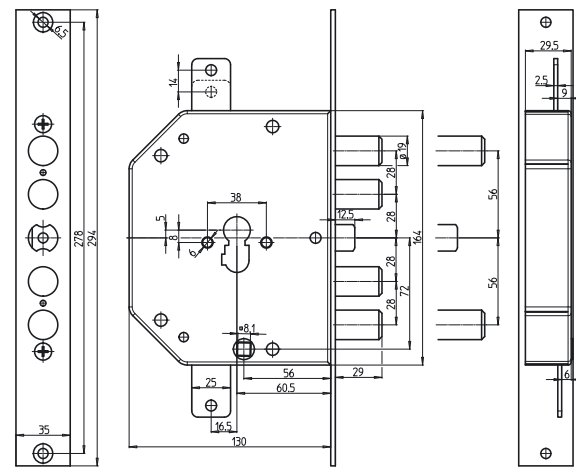
ART.	Interasse	Mano
2101PEN-01NCL/FL	28 mm	destra
2101PEN-11NCL/FL	28 mm	sinistra

ART.	Interasse	Mano
2101PEN-51N	56 mm	destra
2101PEN-61N	56 mm	sinistra

ART.	Interasse	Mano
2101PEN-51N/FL	56 mm	destra
2101PEN-61N/FL	56 mm	sinistra

ART.	Interasse	Mano
2101PEN-51NCL	56 mm	destra
2101PEN-61NCL	56 mm	sinistra

ART.	Interasse	Mano
2101PEN-51NCL/FL	56 mm	destra
2101PEN-61NCL/FL	56 mm	sinistra



2105 PE

- Senza scrocco
- Planare
- catenacci: 5 (interasse 28 mm) o 3 (interasse 56 mm)
- destra - sinistra
- Finitura zincata
- 3 punti di chiusura

ACCESSORI COMPRESI

- posizionatore, distanziale, viti

Interasse
28 mm



Interasse
56 mm



Fissaggio cilindro con Sistema Simply

ART.	Interasse	Mano
2105PEN-01N	28 mm	destra
2105PEN-11N	28 mm	sinistra

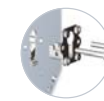


Fissaggio cilindro con Sistema FL

ART.	Interasse	Mano
2105PEN-01N/FL	28 mm	destra
2105PEN-11N/FL	28 mm	sinistra



Versione con Blocco Clever



Fissaggio cilindro con Sistema Simply

ART.	Interasse	Mano
2105PEN-01NCL	28 mm	destra
2105PEN-11NCL	28 mm	sinistra



Fissaggio cilindro con Sistema FL

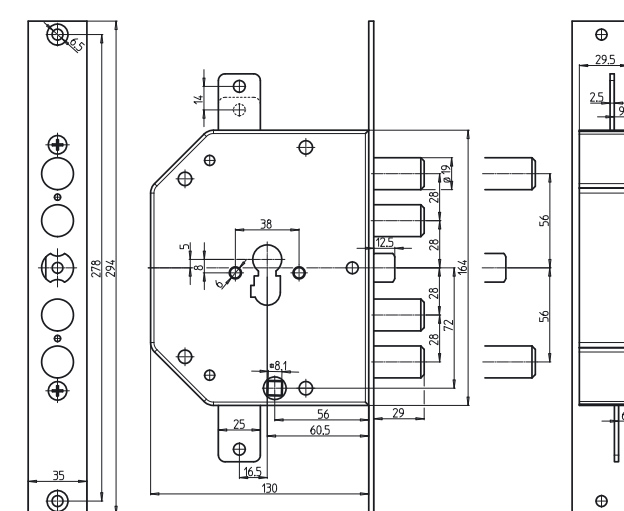
ART.	Interasse	Mano
2105PEN-01NCL/FL	28 mm	destra
2105PEN-11NCL/FL	28 mm	sinistra

ART.	Interasse	Mano
2105PEN-51N	56 mm	destra
2105PEN-61N	56 mm	sinistra

ART.	Interasse	Mano
2105PEN-51N/FL	56 mm	destra
2105PEN-61N/FL	56 mm	sinistra

ART.	Interasse	Mano
2105PEN-51NCL	56 mm	destra
2105PEN-61NCL	56 mm	sinistra

ART.	Interasse	Mano
2105PEN-51NCL/FL	56 mm	destra
2105PEN-61NCL/FL	56 mm	sinistra



Sistema Simply

Fissaggio cilindro con posizionatore. SIMPLY® l'agevole sistema di fissaggio del cilindro e della corazza di protezione.

Sistema FL

Fissaggio cilindro con vite laterale

Dispositivo anti effrazione Blocco Clever

Il dispositivo Blocco CLEVER® costituisce un affidabile ed estremamente efficace baluardo contro gli attacchi violenti volti alla rottura o estrazione del cilindro. In tale caso estremo la serratura si pone in stato di chiusura irreversibile impedendo l'apertura della porta. Blocco CLEVER® si auto-attiva già (al primo giro di chiave ed è garantito contro tutti i possibili bloccaggi dovuti a difetti di funzionamento.

2151 PE

- Con scrocco azionato da chiave e da quadro maniglia
- **Ad infilare**
- catenacci: 4 (interasse 28 mm) o 2 (interasse 56 mm)
- Mano: versione standard (reversibile - destra - sinistra); versione Blocco Clever (destra - sinistra)
- Finitura zincata
- 3 punti di chiusura

ACCESSORI COMPRESI

- posizionatore, distanziale, viti

Interasse 28 mm



Interasse 56 mm



Fissaggio cilindro con Sistema Simply

ART.	Interasse	Mano
2151PEN-01N	28 mm	destra
2151PEN-11N	28 mm	sinistra
2151PEN-21N	28 mm	reversibile



Fissaggio cilindro con Sistema FL

ART.	Interasse	Mano
2151PEN-01N/FL	28 mm	destra
2151PEN-11N/FL	28 mm	sinistra
2151PEN-21N/FL	28 mm	reversibile



Versione con Blocco Clever



Fissaggio cilindro con Sistema Simply

ART.	Interasse	Mano
2151PEN-01NCL	28 mm	destra
2151PEN-11NCL	28 mm	sinistra



Fissaggio cilindro con Sistema FL

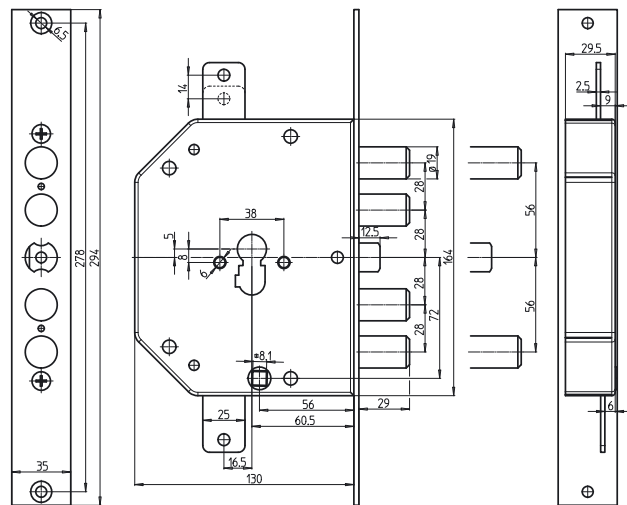
ART.	Interasse	Mano
2151PEN-01NCL/FL	28 mm	destra
2151PEN-11NCL/FL	28 mm	sinistra

ART.	Interasse	Mano
2151PEN-51N	56 mm	destra
2151PEN-61N	56 mm	sinistra
2151PEN-71N	56 mm	reversibile

ART.	Interasse	Mano
2151PEN-51N/FL	56 mm	destra
2151PEN-61N/FL	56 mm	sinistra
2151PEN-71N/FL	56 mm	reversibile

ART.	Interasse	Mano
2151PEN-51NCL	56 mm	destra
2151PEN-61NCL	56 mm	sinistra

ART.	Interasse	Mano
2151PEN-51NCL/FL	56 mm	destra
2151PEN-61NCL/FL	56 mm	sinistra



2155 PE

- Con scrocco azionato da chiave e da quadro maniglia
- **Planare**
- catenacci: 4 (interasse 28 mm) o 2 (interasse 56 mm)
- destra - sinistra
- Finitura zincata
- 3 punti di chiusura

ACCESSORI COMPRESI

- posizionatore, distanziale, viti

Interasse 28 mm



Interasse 56 mm



Fissaggio cilindro con Sistema Simply

ART.	Interasse	Mano
2155PEN-01N	28 mm	destra
2155PEN-11N	28 mm	sinistra



Fissaggio cilindro con Sistema FL

ART.	Interasse	Mano
2155PEN-01N/FL	28 mm	destra
2155PEN-11N/FL	28 mm	sinistra



Versione con Blocco Clever



Fissaggio cilindro con Sistema Simply

ART.	Interasse	Mano
2155PEN-01NCL	28 mm	destra
2155PEN-11NCL	28 mm	sinistra



Fissaggio cilindro con Sistema FL

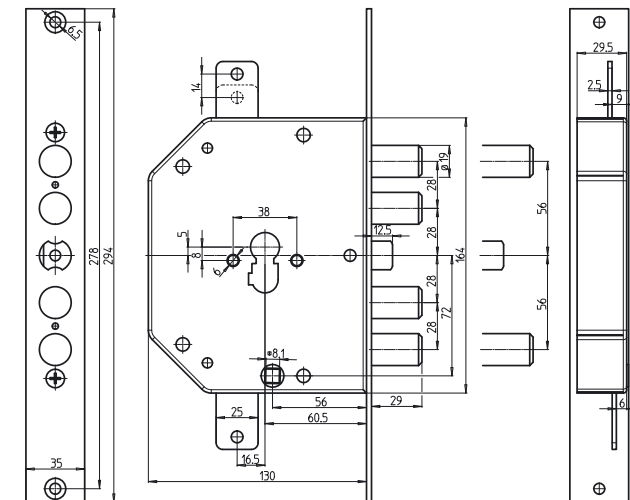
ART.	Interasse	Mano
2155PEN-01NCL/FL	28 mm	destra
2155PEN-11NCL/FL	28 mm	sinistra

ART.	Interasse	Mano
2155PEN-51N	56 mm	destra
2155PEN-61N	56 mm	sinistra

ART.	Interasse	Mano
2155PEN-51N/FL	56 mm	destra
2155PEN-61N/FL	56 mm	sinistra

ART.	Interasse	Mano
2155PEN-51NCL	56 mm	destra
2155PEN-61NCL	56 mm	sinistra

ART.	Interasse	Mano
2155PEN-51NCL/FL	56 mm	destra
2155PEN-61NCL/FL	56 mm	sinistra



2160 PE

- Con scrocco azionato da chiave e da quadro maniglia
- **Planare**
- catenacci: 4 (interasse 28 mm) o 2 (interasse 56 mm)
- versione standard (reversibile); versione Blocco Clever (destra-sinistra)
- Finitura zincata
- 3 punti di chiusura

ACCESSORI COMPRESI

- posizionatore, distanziale, viti

Interasse 28 mm



Interasse 56 mm



Fissaggio cilindro con Sistema Simply

ART.	Interasse	Mano
2160PEN-01N	28 mm	reversibile

ART.	Interasse	Mano
2160PEN-51N	56 mm	reversibile



Fissaggio cilindro con Sistema FL

ART.	Interasse	Mano
2160PEN-01N/FL	28 mm	reversibile

ART.	Interasse	Mano
2160PEN-51N/FL	56 mm	reversibile



Versione con Blocco Clever



Fissaggio cilindro con Sistema Simply

ART.	Interasse	Mano
2160PEN-01NCL	28 mm	destra
2160PEN-11NCL	28 mm	sinistra

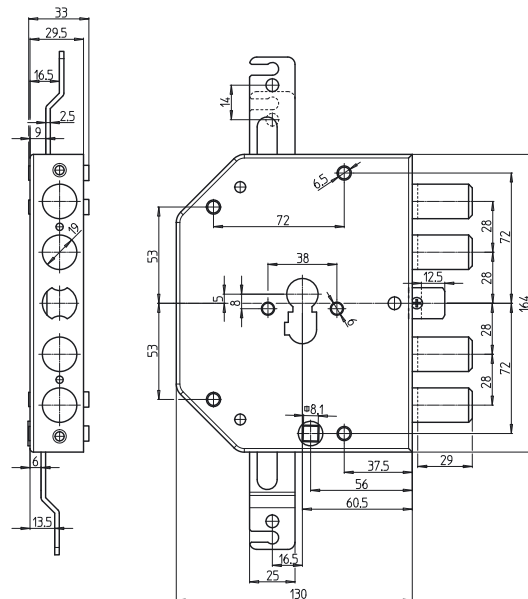
ART.	Interasse	Mano
2160PEN-51NCL	56 mm	destra
2160PEN-61NCL	56 mm	sinistra



Fissaggio cilindro con Sistema FL

ART.	Interasse	Mano
2160PEN-01NCL/FL	28 mm	destra
2160PEN-11NCL/FL	28 mm	sinistra

ART.	Interasse	Mano
2160PEN-51NCL/FL	56 mm	destra
2160PEN-61NCL/FL	56 mm	sinistra



2155 PE/28 GEAR

7056 -73 PE/28 GEAR



Serrature ad ingranaggi per porte blindate. Morbide, silenziose e sicure.

Serrature di alta sicurezza

Crediamo che ogni valore meriti di essere protetto, senza compromessi.

I nostri prodotti sono sinonimo di qualità, sicurezza, durata e innovazione dal 1955.

10 Anni di garanzia sulle nostre serrature



Entra nel mondo DOM Security

we domore for security

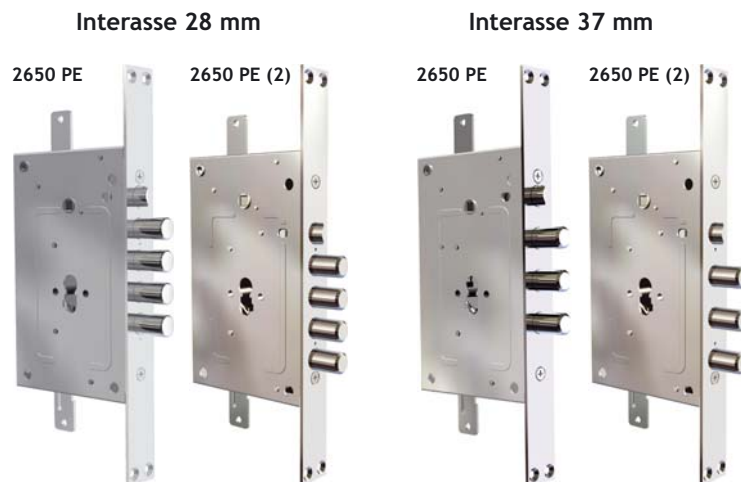


2650 PE / 2650 PE (2)

- Con scrocco azionato da chiave e da quadro maniglia
- **Ad infilare**
- catenacci: 4 (interasse 28 mm) o 3 (interasse 37 mm)
- Mano: versione standard (reversibile); versione Blocco Clever (destra-sinistra)
- Finitura zincata
- 3 punti di chiusura

ACCESSORI COMPRESI

- posizionatore, distanziale, viti



Fissaggio cilindro con Sistema Simply

ART. PE	Interasse	Mano
2650PEN-01	28 mm	reversibile
ART. PE (2)	Interasse	Mano
2650PEN-02	28 mm	reversibile

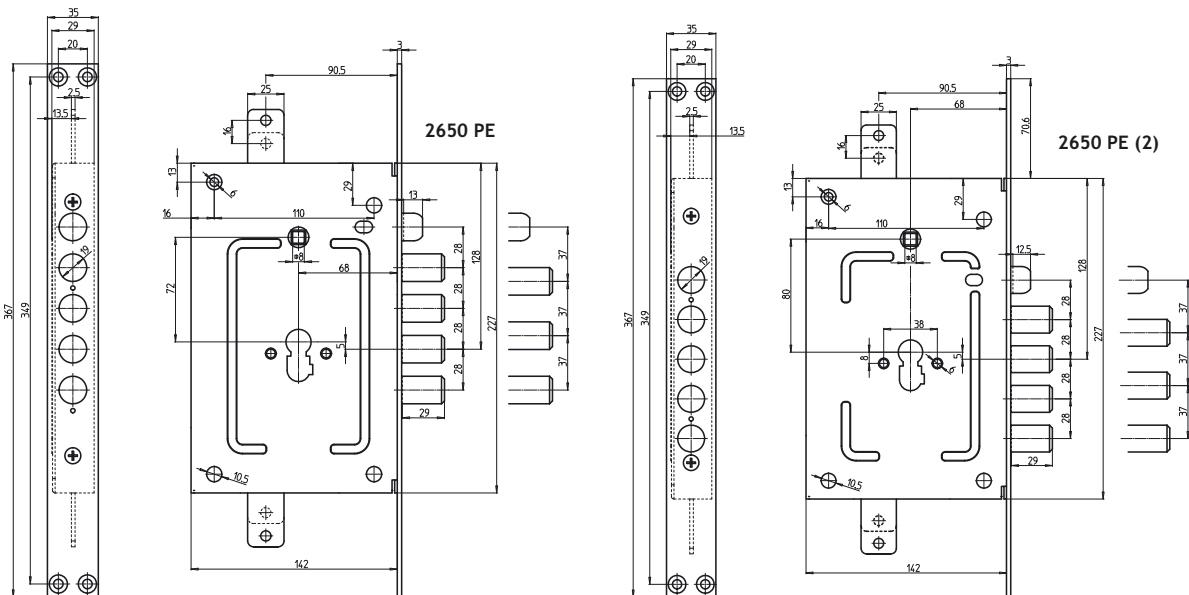


Versione con Blocco Clever

ART. PE	Interasse	Mano
2650PEN-01CL	28 mm	destra
2650PEN-11CL	28 mm	sinistra
ART. PE (2)	Interasse	Mano
2650PEN-02CL	28 mm	destra
2650PEN-22CL	28 mm	sinistra

ART. PE	Interasse	Mano
2650PEN-51	37 mm	reversibile
ART. PE (2)	Interasse	Mano
2650PEN-52	37 mm	reversibile

ART. PE	Interasse	Mano
2650PEN-51CL	37 mm	destra
2650PEN-61CL	37 mm	sinistra
ART. PE (2)	Interasse	Mano
2650PEN-52CL	37 mm	destra
2650PEN-62CL	37 mm	sinistra

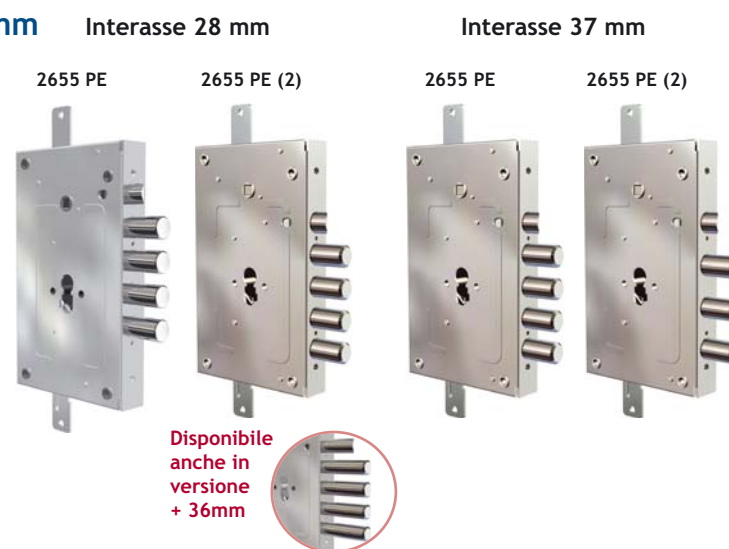


2655 PE / PE(2) / PE(2)+36mm

- Con scrocco azionato da chiave e da quadro maniglia
- **Planare**
- catenacci: 4 (interasse 28 mm) o 3 (interasse 37 mm) Per PE (2)+36mm: 4 prolungati di 36 mm (interasse 28 mm)
- Mano: versione standard (reversibile); versione Blocco Clever (destra-sinistra)
- Finitura zincata
- 3 punti di chiusura

ACCESSORI COMPRESI

- posizionatore, distanziale, viti



Fissaggio cilindro con Sistema Simply

Versione + 36mm

ART. PE	Interasse	Mano
2655PEN-01	28 mm	reversibile
ART. PE (2)	Interasse	Mano
2655PEN-02	28 mm	reversibile
2655PEN-02+36	28 mm	reversibile



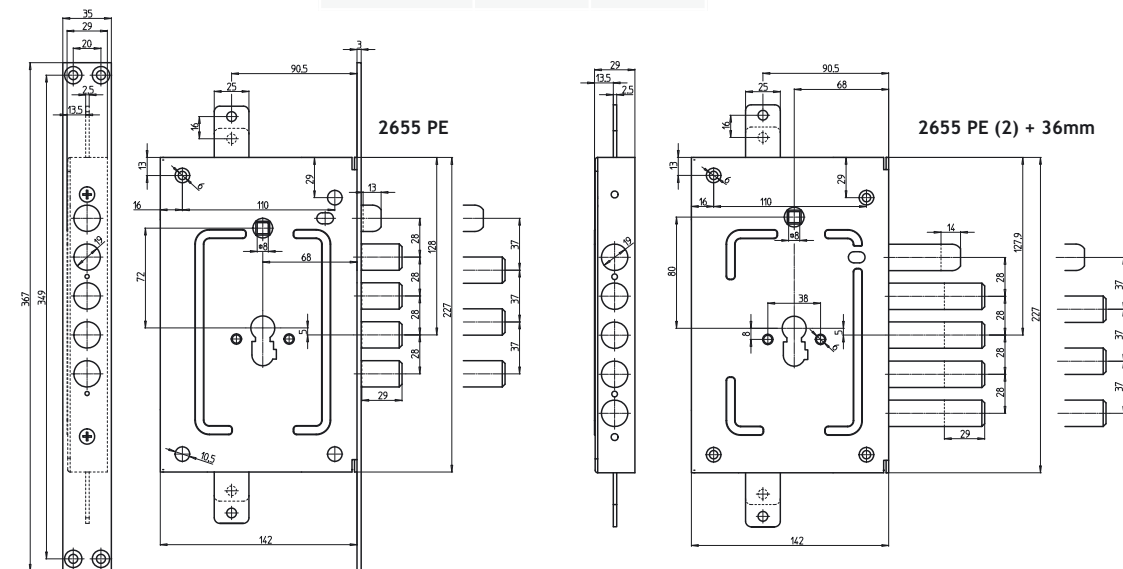
Versione con Blocco Clever

ART. PE	Interasse	Mano
2655PEN-01CL	28 mm	destra
2655PEN-11CL	28 mm	sinistra
ART. PE (2)	Interasse	Mano
2655PEN-02CL	28 mm	destra
2655PEN-22CL	28 mm	sinistra
2655PEN-02+36CL	28 mm	destra
2655PEN-22+36CL	28 mm	sinistra



Fissaggio cilindro con Sistema Simply

Versione + 36mm



SERRATURE MULTIFUNZIONE PER PORTE BLINDATE (PROFILO EUROPEO + DOPPIA MAPPA)

2951 PE-DM

- con scrocco azionato dal cilindro europeo e dal quadro maniglia
- **Ad infilare**
- catenacci: 4 (interasse 28 mm) o 3 (interasse 37 mm) azionati dal cilindro europeo + 1 azionato dalla chiave a doppia mappa
- versione standard (reversibile); versione Blocco Clever (destra - sinistra)
- Finitura zincata
- 3 punti di chiusura
- chiavi: (art. CR14) 92 mm - (art. CR10) 116 mm



ACCESSORI COMPRESI

- mostrina esterna c.t.g.,
- mostrina interna c.t.g. con ciondolo,
- posizionatore, distanziale, viti

FUNZIONAMENTO

la serratura superiore a cilindro europeo (due mandate) aziona la chiusura principale; la serratura inferiore a doppia mappa (due mandate) aziona un catenaccio supplementare e blocca la serratura superiore

ART.	Interasse	L. Chiave	Mano
2951PEN-01	28 mm	92	reversibile
2951PEN-02	28 mm	116	reversibile

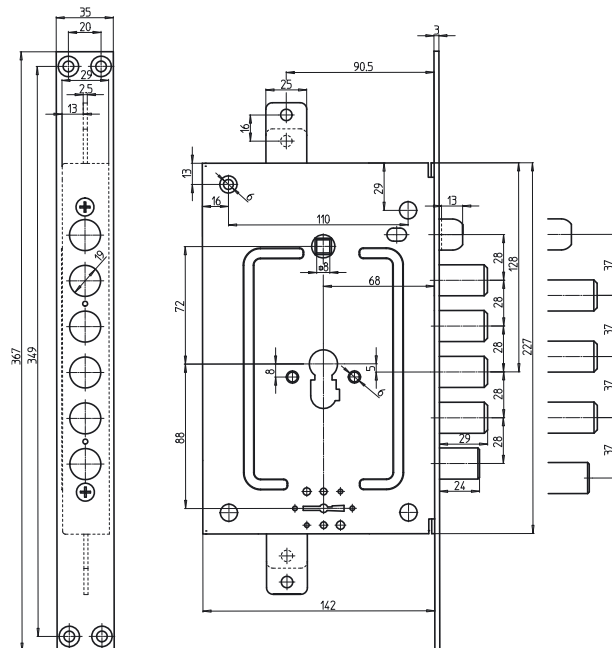
ART.	Interasse	L. Chiave	Mano
2951PEN-51	37 mm	92	reversibile
2951PEN-52	37 mm	116	reversibile



Versione con Blocco Clever

ART.	Interasse	L. Chiave	Mano
2951PEN-01CL	28 mm	92	destra
2951PEN-02CL	28 mm	116	destra
2951PEN-11CL	28 mm	92	sinistra
2951PEN-22CL	28 mm	116	sinistra

ART.	Interasse	L. Chiave	Mano
2951PEN-51CL	37 mm	92	destra
2951PEN-61CL	37 mm	116	destra
2951PEN-52CL	37 mm	92	sinistra
2951PEN-62CL	37 mm	116	sinistra



2956 PE-DM

- con scrocco azionato dal cilindro europeo e dal quadro maniglia
- **Planare**
- catenacci: 4 (interasse 28 mm) o 3 (interasse 37 mm) azionati dal cilindro europeo + 1 azionato dalla chiave a doppia mappa
- versione standard (reversibile); versione Blocco Clever (destra - sinistra)
- Finitura zincata
- 3 punti di chiusura
- chiavi: (art. CR14) 92 mm - (art. CR10) 116 mm



ACCESSORI COMPRESI

- mostrina esterna c.t.g.,
- mostrina interna c.t.g. con ciondolo,
- posizionatore, distanziale, viti

FUNZIONAMENTO

la serratura superiore a cilindro europeo (due mandate) aziona la chiusura principale; la serratura inferiore a doppia mappa (due mandate) aziona un catenaccio supplementare e blocca la serratura superiore

ART.	Interasse	L. Chiave	Mano
2956PEN-01	28 mm	92	reversibile
2956PEN-02	28 mm	116	reversibile

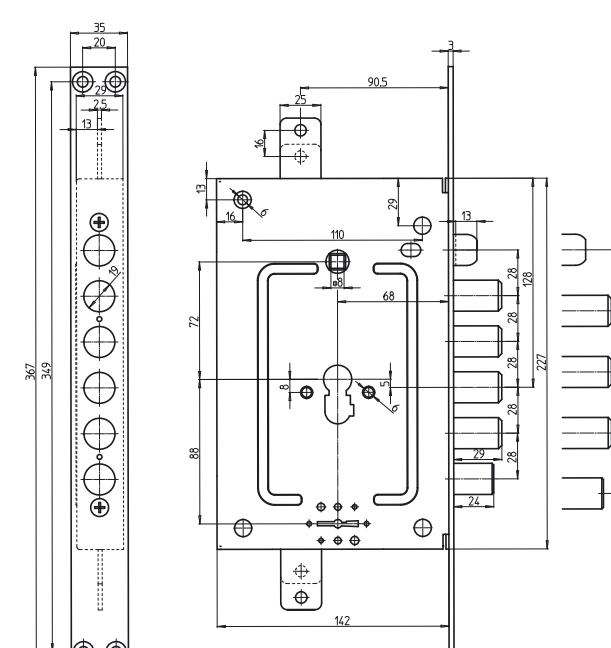
ART.	Interasse	L. Chiave	Mano
2956PEN-51	37 mm	92	reversibile
2956PEN-52	37 mm	116	reversibile



Versione con Blocco Clever

ART.	Interasse	L. Chiave	Mano
2956PEN-01CL	28 mm	92	destra
2956PEN-02CL	28 mm	116	destra
2956PEN-11CL	28 mm	92	sinistra
2956PEN-22CL	28 mm	116	sinistra

ART.	Interasse	L. Chiave	Mano
2956PEN-51CL	37 mm	92	destra
2956PEN-61CL	37 mm	116	destra
2956PEN-52CL	37 mm	92	sinistra
2956PEN-62CL	37 mm	116	sinistra



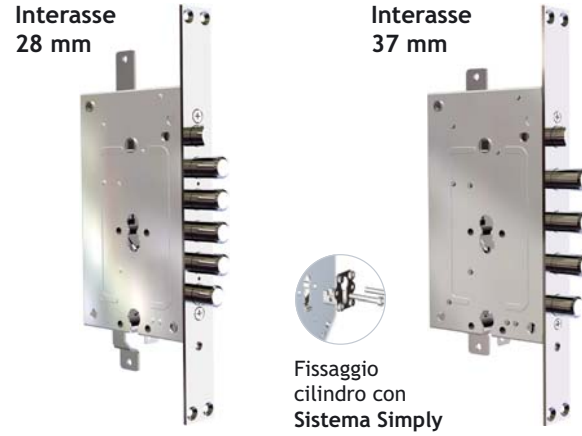
**SERRATURE MULTIFUNZIONE PER PORTE BLINDATE
(PROFILO EUROPEO + PROFILO EUROPEO)**

2951 PE-PE

- con scrocco azionato dal cilindro europeo superiore e dal quadro maniglia
- **Ad infilare**
- catenacci: 4 (interasse 28 mm) o 3 (interasse 37 mm) azionati dal cilindro europeo superiore + 1 azionato dal cilindro europeo inferiore
- versione standard (reversibile); versione Blocco Clever (destra - sinistra)
- Finitura zincata
- 3 punti di chiusura

ACCESSORI COMPRESI

- posizionatori, distanziali, viti



FUNZIONAMENTO

la serratura superiore a cilindro europeo (due mandate) aziona la chiusura principale; la serratura inferiore a cilindro europeo (due mandate) aziona un catenaccio supplementare e blocca la serratura superiore

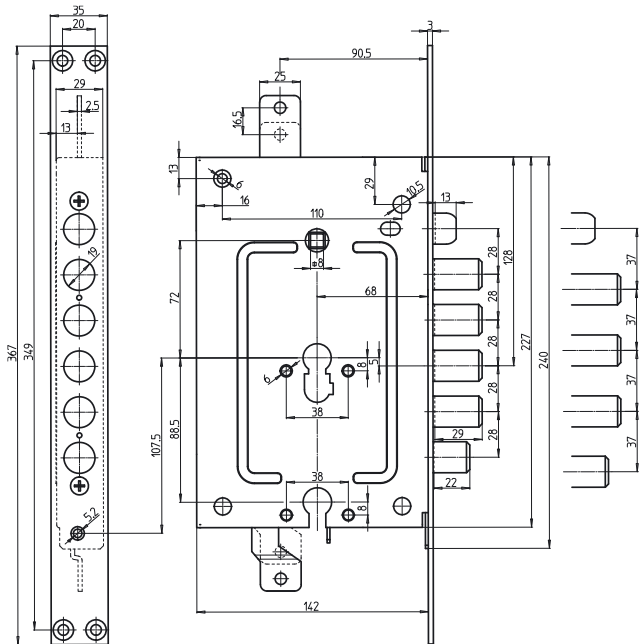
ART.	Interasse	Mano
2951PENDOP-01	28 mm	reversibile

ART.	Interasse	Mano
2951PENDOP-51	37 mm	reversibile



ART.	Interasse	Mano
2951PENDOP-01CL	28 mm	destra
2951PENDOP-11CL	28 mm	sinistra

ART.	Interasse	Mano
2951PENDOP-51CL	37 mm	destra
2951PENDOP-61CL	37 mm	sinistra



2956 PE-PE

- con scrocco azionato dal cilindro europeo superiore e dal quadro maniglia
- **Planare**
- catenacci: 4 (interasse 28 mm) o 3 (interasse 37 mm) azionati dal cilindro europeo superiore + 1 azionato dal cilindro europeo inferiore
- versione standard (reversibile); versione Blocco Clever (destra - sinistra)
- Finitura zincata
- 3 punti di chiusura

ACCESSORI COMPRESI

- posizionatori, distanziali, viti

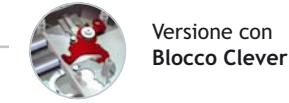


FUNZIONAMENTO

la serratura superiore a cilindro europeo (due mandate) aziona la chiusura principale; la serratura inferiore a cilindro europeo (due mandate) aziona un catenaccio supplementare e blocca la serratura superiore

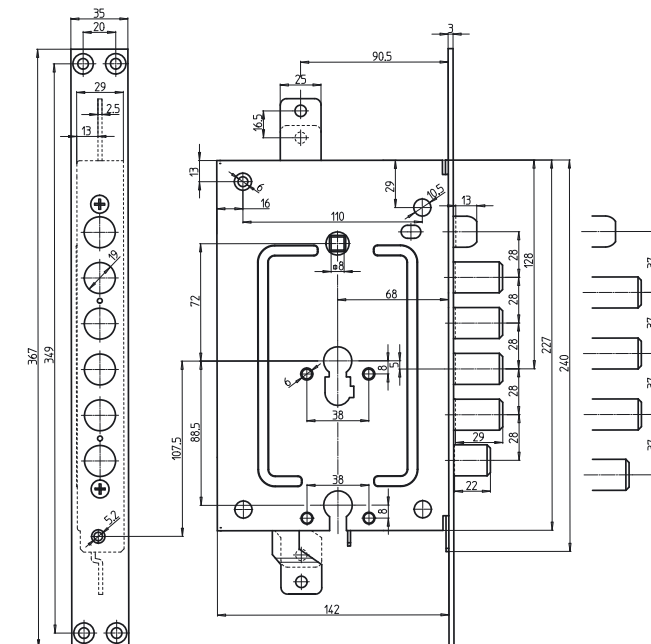
ART.	Interasse	Mano
2956PENDOP-01	28 mm	reversibile

ART.	Interasse	Mano
2956PENDOP-51	37 mm	reversibile



ART.	Interasse	Mano
2956PENDOP-01CL	28 mm	destra
2956PENDOP-11CL	28 mm	sinistra

ART.	Interasse	Mano
2956PENDOP-51CL	37 mm	destra
2956PENDOP-61CL	37 mm	sinistra



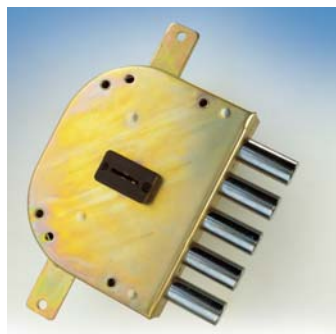
SERRATURE PER PORTE BLINDATE A DOPPIA MAPPA

2105 (a planare)

- Tre punti di chiusura senza scrocco
- Mano: DX e SX
- Finitura zincata

INTERASSE 28	TIPO DI CHIAVE	
VERSIONE	mm.92 FISSE	mm.116 FISSE
DESTRA	2105-01 F	2105-03 F
SINISTRA	2105-11 F	2105-13 F

INTERASSE 56	TIPO DI CHIAVE	
VERSIONE	mm.116 FISSE	
DESTRA	2105-53 F	
SINISTRA	2105-63 F	

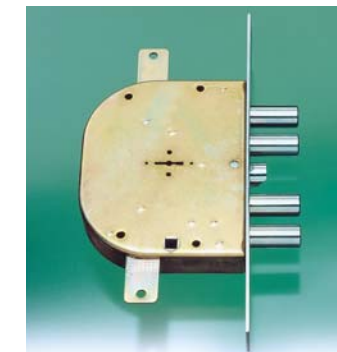


2151 (ad infilare)

- Tre punti di chiusura scrocco rev. comandato dalla chiave e dal quadro maniglia
- Mano AMBIDESTRA / V. chiave cantiere (solo scrocco)
- Finitura zincata / Testata 35 mm

INTERASSE 28	TIPO DI CHIAVE	
	mm.92 FISSE	mm.116 FISSE
	2151-01 F	2151-03 F

INTERASSE 56	TIPO DI CHIAVE	
	mm.116 FISSE	
	2151-53 F	

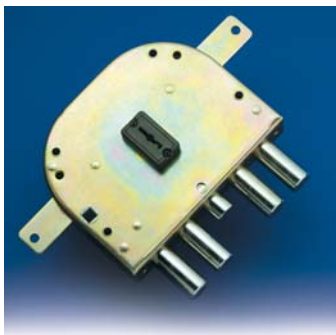


2155 (a planare)

- Tre punti di chiusura scrocco comandato dalla chiave e dal quadro maniglia
- Mano: DX e SX / Finitura zincata
- Versioni con chiave di cantiere (solo scrocco)

INTERASSE 28	TIPO DI CHIAVE	
VERSIONE	mm.92 FISSE	mm.116 FISSE
DESTRA	2155-01 F	2155-03 F
SINISTRA	2155-11 F	2155-13 F

INTERASSE 56	TIPO DI CHIAVE	
VERSIONE	mm.116 FISSE	
DESTRA	2155-53 F	
SINISTRA	2155-63 F	

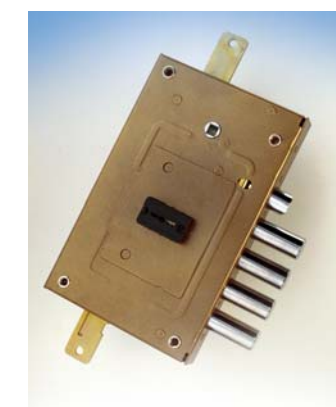


2655 (a planare)

- Tre punti di chiusura scrocco rev. comandato dalla chiave e dal quadro maniglia
- Mano: AMBIDESTRA
- Versioni con chiavi di cantiere (solo scrocco) o servizio (scrocco più 2 mandate)
- Finitura verniciata

INTERASSE 28	TIPO DI CHIAVE	
VERSIONE	mm.92 FISSE	mm.116 FISSE
Chiave di cantiere	2655-01 F	2655-03 F
Chiave di servizio	2655-11 F	2655-13 F

INTERASSE 37	TIPO DI CHIAVE	
VERSIONE	mm.116 FISSE	
Chiave di cantiere	2655-53 F	
Chiave di servizio	2655-63 F	

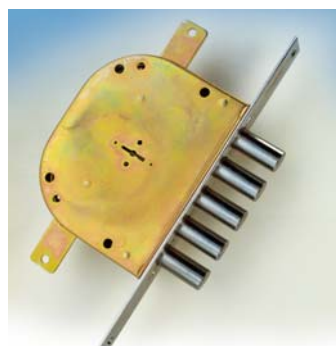


2101 (ad infilare)

- Tre punti di chiusura senza scrocco
- Mano: DX e SX
- Finitura zincata
- Testata 35 mm

INTERASSE 28	TIPO DI CHIAVE	
VERSIONE	mm.92 FISSE	mm.116 FISSE
DESTRA	2101-01 F	2101-03 F
SINISTRA	2101-11 F	2101-13 F

INTERASSE 56	TIPO DI CHIAVE	
VERSIONE	mm.116 FISSE	
DESTRA	2101-53 F	
SINISTRA	2101-63 F	



2650 (ad infilare)

- Tre punti di chius. con piastra corazzata, senza scrocco
- Mano: AMBIDESTRA
- Finitura verniciata

INTERASSE 28	TIPO DI CHIAVE	
VERSIONE	mm.92 FISSE	mm.116 FISSE
Chiave di cantiere	2650-01 F	2650-03 F
Chiave di servizio	2650-11 F	2650-13 F

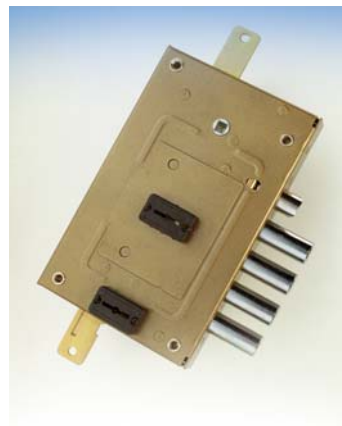
INTERASSE 37	TIPO DI CHIAVE	
VERSIONE	mm.116 FISSE	
Chiave di cantiere	2650-53 F	
Chiave di servizio	2650-63 F	



SERRATURE PLURISISTEMA PER PORTE BLINDATE DOPPIA MAPPA

2756 (a planare)

- Doppia mappa, 3 punti di chiusura, scrocco revers. comandato dalla chiave e dal quadro maniglia con piastra corazzata
- Dispositivo C.T.G. con funz. di chiudu toppa della chiusura principale e blocco del catenaccio
- Mano: AMBIDESTRA / Finitura zincata

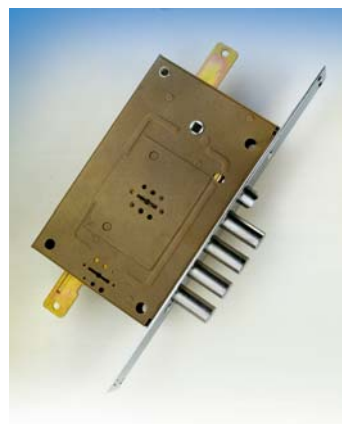


INTERASSE 28	TIPO DI CHIAVE	
	mm.92 FISSE	mm.116 FISSE
2756-01 F	2756-03 F	

INTERASSE 37	TIPO DI CHIAVE	
		mm.116 FISSE
	2756-53 F	

2751 (a planare)

- Doppia mappa, 3 punti di chiusura, scrocco revers. comandato dalla chiave e dal quadro maniglia con piastra corazzata
- Dispositivo C.T.G. con funz. di chiudu toppa della chiusura principale e blocco del catenaccio
- Mano: AMBIDESTRA / Finitura verniciata



INTERASSE 28	TIPO DI CHIAVE	
	mm.92 FISSE	mm.116 FISSE
2751-01 F	2751-03 F	

INTERASSE 37	TIPO DI CHIAVE	
		mm.116 FISSE
	2751-53 F	

ACCESSORI E RICAMBI

20 • Cilindro a pompa

- Corpo in acciaio carbonitrurato e temperato
- Lunghezze: mm 50 - 60 - 70 - 80
- 3 chiavi art.12



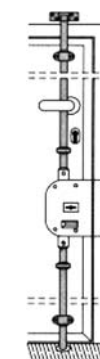
Finitura	DIMENSIONI				
	50 mm.	60 mm.	70 mm.	80 mm.	90 mm.
CROMATA	20CR50/3 F	20CR60/3 F	20CR70/3 F	20CR80/3 F	20CR90/3 F

90 • Aste telescopiche verticali

- Terminale cementato e rotante (antitaglio) - Complete di accessori

ACCESSORI COMPRESI:

Art.	Q.tà	Finitura			
		VERNICIATA	BRONZATA	CROMATA	DORATA
BV 90	1				
70	2	90-01 F	90-11 F	90-21 F	90-31 F
71	1				
72	1				
73	2				

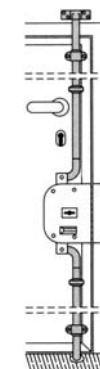


91 • Aste telescopiche curve

- Terminale cementato e rotante (antitaglio) - Complete di accessori

ACCESSORI COMPRESI:

Art.	Q.tà	Finitura			
		VERNICIATA	BRONZATA	CROMATA	DORATA
BV 90	1				
70	2	91-01 F	91-11 F	91-21 F	91-31 F
71	1				
72	1				
73	2				

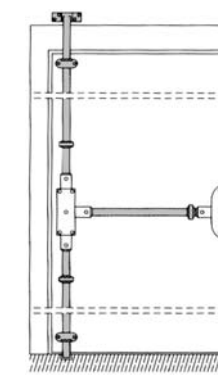


91 • Aste telescopiche di derivazione

- Terminale cementato e rotante (antitaglio)
- Complete di accessori

ACCESSORI COMPRESI:

Art.	Q.tà	Finitura			
		VERNICIATA	BRONZATA	CROMATA	DORATA
BV 93	1				
70	3	93-01 F	93-11 F	93-21 F	93-31 F
71	1				
72	1				
73	2				



23 • Cambi combinazione



ARTICOLO	TIPOLOGIA SERRATURA	MANO	DIMENSIONI CHIAVE		Q.tà
			mm. 92	mm. 116	
1000-1100 DX F	1000 3 chiavi 116 mm.	Ambidestra	-	23-1000-01-F	4
1100 SX F	1100 SX 3 chiavi 116 mm.	Sinistra	-	23-1000-02-F	4
1800 DX	1800 DX 3 chiavi 116 mm.	Destra	-	23-1800-01-F	4
1800 SX	1800 SX 3 chiavi 116 mm.	Sinistra	-	23-1800-02-F	4
1850 DX	1850 DX 3 chiavi 116 mm.	Destra	-	23-1850-01-F	4
1850 SX	1850 SX 3 chiavi 116 mm.	Sinistra	-	23-1850-02-F	4
2000	2000 - 2200 - 2300 2201 - 2205 - 2600 - 2605 3 chiavi 92 o 116 mm.	Ambidestra	23-2000-01-F	23-2000-21-F	4
2000 DX	2000 - 2200 - 2300 2201 - 2205 - 2600 - 2605 3 chiavi 92 o 116 mm.	Destra	23-2000-02-F	23-2000-22-F	4
2000 SX	2000 - 2200 - 2300 2201 - 2205 - 2600 - 2605 3 chiavi 92 o 116 mm.	Sinistra	23-2000-03-F	23-2000-23-F	4
2000 snodate	2 chiavi snodate + 1 fissa	Ambidestra	-	23-2000-24-F	4
2000 dx snodate	2 chiavi snodate + 1 fissa	Destra	-	23-2000-25-F	4
2000 sx snodate	2 chiavi snodate + 1 fissa	Sinistra	-	23-2000-26-F	4
2000 telescopiche	2 chiavi telescop. + 1 fissa	Ambidestra	-	23-2000-27-F	4
2000 dx telescop.	2 chiavi telescop. + 1 fissa	Destra	-	23-2000-28-F	4
2000 sx telescop.	2 chiavi telescop. + 1 fissa	Sinistra	-	23-2000-29-F	4
2251	2251 - 2255 chiavi 3+1 da 92 o 116 mm.	Ambidestra	23-2251-01-F	23-2251-21-F	4
2251 DX	2251 - 2255 - 2650 - 2655 2751 - 2756 - 7151 - 7056 chiavi 3+1 da 92 o 116 mm.	Destra	23-2251-02-F	23-2251-22-F	4
2251 SX	2251 - 2255 chiavi 3+1 da 92 o 116 mm.	Sinistra	23-2251-03-F	23-2251-23-F	4
2800	2800 - 2805 - 2850 - 2855	-	23-2800-01-F	23-2800-02-F	4
CTG doppia mappa	2751 - 2756	-	23-CTGDM-01-F	23-CTGDM-02-F	4
CTG profilo europ.	2951 - 2956	-	23-CTGPE-01-F	23-CTGPE-02-F	4

71 • Cavalletto terminale superiore per aste

Finitura			
VERNICIATA	BRONZATA	CROMATA	DORATA
71-01 S	71-11 S	71-21 S	71-31 S



73 • Passante guida per aste

Finitura			
VERNICIATA	BRONZATA	CROMATA	DORATA
73-01 S	73-11 S	73-21 S	73-31 S



74 • Coppia attacchi a sbalzo per aste

Finitura			
VERNICIATA	BRONZATA	CROMATA	DORATA
74-01 S	74-11 S	74-21 S	74-31 S



47E • Ferrogliera con riscontro elettrico

• Larghezza 35 mm per serr. art. 2251 - 2255

Finitura	
CROMATA	47ECS



60/28PE • Testata

• Per serratura art. 2160 PE

Finitura	
CROMATA	60/28PE F



TE2951 • Testata

• Per serratura art. 2951 PE (interasse 28 mm)

Finitura	
CROMATA	TE2951/28PECR S



30 • Mostrina doppia mappa

- Per chiavi art. 10 - 14 - 15 - 16

Finitura		
DORATA	BRONZATA	CROMATA
30-01 A	30-02 A	30-03 A

**31 • Mostrina speciale a doppia mappa**

- Con incavo 8 mm per chiavi art. 10 - 14 - 15 - 16

Finitura		
DORATA	BRONZATA	CROMATA
31-01 A	31-02 A	31-03 A

**32 • Mostrina speciale a doppia mappa**

- Con incavo 12 mm per chiavi art. 10 - 14 - 15 - 16

Finitura		
DORATA	BRONZATA	CROMATA
32-01 A	32-02 A	32-03 A

**50 • Mostrina esterna chiavi doppia mappa**

- Per serrature art. 2751 - 2756

Finitura	
OTTONE	
50-01 A	

**50PEA • Mostrina cilindro PR. EUR. ALTO**

Finitura	
OTTONE	
50PEA-01 A	

**50COR • Mostrina con corazza**

- Per serratura art. 2756

Finitura	
DORATA	CROMATA
50COR-01 A	50COR-03 A

**51 • Mostrina interna con ciondolo revers.**

- Per chiavi a doppia mappa per serr. art. 2751 - 2756

Finitura	
OTTONE	
51-01 A	



28CR60MCK55 • Ricambio per pompa a cilindro europeo

- Per pompa MOTTURA a cilindro europeo T75

**28CR60K55N/3 • Ricambio per pompa a cilindro europeo**

- Per pompa CR a cilindro europeo T75

**T200**

La versione T200 è equipaggiata da 11 pistoncini di combinazione e 4 elementi basculanti mobili per oltre 1.000.000 di combinazioni ed utilizza una chiave protetta contro le duplicazioni non autorizzate (brevetto Titan).

